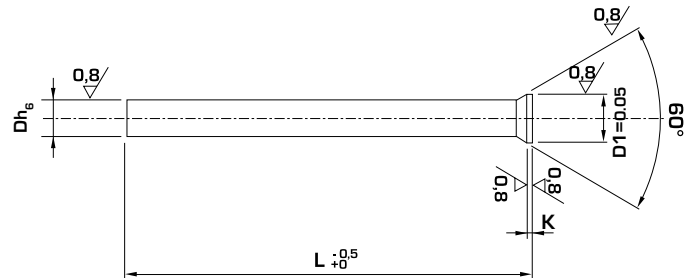


R0173

Punzone testa conica DIN9861-WS
Conical head punch DIN9861-WS

B



Descrizione:

Materiale: 1.2516WS
Durezza Gambo: HRC 60 ÷ 64
Durezza testa: HRC 40 ÷ 50

Description:

Material: 1.2516WS
Shaft Hardness: HRC 60 ÷ 64
Head Hardness: HRC 40 ÷ 50

| Codice Code | D | D1 | L | K |
|---------------|------|-----|-----|-----|
| R0173-02-0001 | 0,5 | 0,9 | 71 | 0,3 |
| R0173-02-0002 | 0,5 | 0,9 | 80 | 0,3 |
| R0173-02-0003 | 0,5 | 0,9 | 100 | 0,3 |
| R0173-02-0004 | 0,6 | 1,1 | 71 | 0,3 |
| R0173-02-0005 | 0,6 | 1,1 | 80 | 0,3 |
| R0173-02-0006 | 0,6 | 1,1 | 100 | 0,3 |
| R0173-02-0007 | 0,7 | 1,3 | 71 | 0,4 |
| R0173-02-0008 | 0,7 | 1,3 | 80 | 0,4 |
| R0173-02-0009 | 0,7 | 1,3 | 100 | 0,4 |
| R0173-02-0010 | 0,75 | 1,3 | 71 | 0,4 |
| R0173-02-0011 | 0,75 | 1,3 | 80 | 0,4 |
| R0173-02-0012 | 0,75 | 1,3 | 100 | 0,4 |
| R0173-02-0013 | 0,8 | 1,4 | 71 | 0,5 |
| R0173-02-0014 | 0,8 | 1,4 | 80 | 0,5 |
| R0173-02-0015 | 0,8 | 1,4 | 100 | 0,5 |
| R0173-02-0016 | 0,9 | 1,6 | 71 | 0,5 |
| R0173-02-0017 | 0,9 | 1,6 | 80 | 0,5 |
| R0173-02-0018 | 0,9 | 1,6 | 100 | 0,5 |
| R0173-02-0019 | 1 | 1,8 | 71 | 0,5 |
| R0173-02-0020 | 1 | 1,8 | 80 | 0,5 |
| R0173-02-0021 | 1 | 1,8 | 100 | 0,5 |
| R0173-02-0022 | 1 | 1,8 | 125 | 0,5 |
| R0173-02-0023 | 1 | 1,8 | 160 | 0,5 |
| R0173-02-0024 | 1 | 1,8 | 200 | 0,5 |
| R0173-02-0025 | 1,1 | 1,8 | 71 | 0,5 |
| R0173-02-0026 | 1,1 | 1,8 | 80 | 0,5 |
| R0173-02-0027 | 1,1 | 1,8 | 100 | 0,5 |
| R0173-02-0028 | 1,1 | 1,8 | 125 | 0,5 |
| R0173-02-0029 | 1,1 | 1,8 | 160 | 0,5 |
| R0173-02-0030 | 1,1 | 1,8 | 200 | 0,5 |
| R0173-02-0031 | 1,2 | 2 | 71 | 0,5 |
| R0173-02-0032 | 1,2 | 2 | 80 | 0,5 |
| R0173-02-0033 | 1,2 | 2 | 100 | 0,5 |
| R0173-02-0034 | 1,2 | 2 | 125 | 0,5 |
| R0173-02-0035 | 1,2 | 2 | 160 | 0,5 |
| R0173-02-0036 | 1,2 | 2 | 200 | 0,5 |
| R0173-02-0037 | 1,25 | 2 | 71 | 0,5 |
| R0173-02-0038 | 1,25 | 2 | 80 | 0,5 |
| R0173-02-0039 | 1,25 | 2 | 100 | 0,5 |
| R0173-02-0040 | 1,25 | 2 | 125 | 0,5 |
| R0173-02-0041 | 1,25 | 2 | 160 | 0,5 |
| R0173-02-0042 | 1,25 | 2 | 200 | 0,5 |
| R0173-02-0043 | 1,3 | 2 | 71 | 0,5 |

| Codice Code | D | D1 | L | K |
|---------------|------|-----|-----|-----|
| R0173-02-0044 | 1,3 | 2 | 80 | 0,5 |
| R0173-02-0045 | 1,3 | 2 | 100 | 0,5 |
| R0173-02-0046 | 1,3 | 2 | 125 | 0,5 |
| R0173-02-0047 | 1,3 | 2 | 160 | 0,5 |
| R0173-02-0048 | 1,3 | 2 | 200 | 0,5 |
| R0173-02-0049 | 1,4 | 2,2 | 71 | 0,6 |
| R0173-02-0050 | 1,4 | 2,2 | 80 | 0,6 |
| R0173-02-0051 | 1,4 | 2,2 | 100 | 0,6 |
| R0173-02-0052 | 1,4 | 2,2 | 125 | 0,6 |
| R0173-02-0053 | 1,4 | 2,2 | 160 | 0,6 |
| R0173-02-0054 | 1,4 | 2,2 | 200 | 0,6 |
| R0173-02-0055 | 1,5 | 2,2 | 71 | 0,6 |
| R0173-02-0056 | 1,5 | 2,2 | 80 | 0,6 |
| R0173-02-0057 | 1,5 | 2,2 | 100 | 0,6 |
| R0173-02-0058 | 1,5 | 2,2 | 125 | 0,6 |
| R0173-02-0059 | 1,5 | 2,2 | 160 | 0,6 |
| R0173-02-0060 | 1,5 | 2,2 | 200 | 0,6 |
| R0173-02-0061 | 1,6 | 2,5 | 71 | 0,6 |
| R0173-02-0062 | 1,6 | 2,5 | 80 | 0,6 |
| R0173-02-0063 | 1,6 | 2,5 | 100 | 0,6 |
| R0173-02-0064 | 1,6 | 2,5 | 125 | 0,6 |
| R0173-02-0065 | 1,6 | 2,5 | 160 | 0,6 |
| R0173-02-0066 | 1,6 | 2,5 | 200 | 0,6 |
| R0173-02-0067 | 1,7 | 2,5 | 71 | 0,6 |
| R0173-02-0068 | 1,7 | 2,5 | 80 | 0,6 |
| R0173-02-0069 | 1,7 | 2,5 | 100 | 0,6 |
| R0173-02-0070 | 1,7 | 2,5 | 125 | 0,6 |
| R0173-02-0071 | 1,7 | 2,5 | 160 | 0,6 |
| R0173-02-0072 | 1,7 | 2,5 | 200 | 0,6 |
| R0173-02-0073 | 1,75 | 2,8 | 71 | 0,6 |
| R0173-02-0074 | 1,75 | 2,8 | 80 | 0,6 |
| R0173-02-0075 | 1,75 | 2,8 | 100 | 0,6 |
| R0173-02-0076 | 1,75 | 2,8 | 125 | 0,6 |
| R0173-02-0077 | 1,75 | 2,8 | 160 | 0,6 |
| R0173-02-0078 | 1,75 | 2,8 | 200 | 0,6 |
| R0173-02-0079 | 1,8 | 2,8 | 71 | 0,6 |
| R0173-02-0080 | 1,8 | 2,8 | 80 | 0,6 |
| R0173-02-0081 | 1,8 | 2,8 | 100 | 0,6 |
| R0173-02-0082 | 1,8 | 2,8 | 125 | 0,6 |
| R0173-02-0083 | 1,8 | 2,8 | 160 | 0,6 |
| R0173-02-0084 | 1,8 | 2,8 | 200 | 0,6 |
| R0173-02-0085 | 1,9 | 2,8 | 71 | 0,6 |
| R0173-02-0086 | 1,9 | 2,8 | 80 | 0,6 |

| Codice Code | D | D1 | L | K |
|---------------|------|-----|-----|-----|
| R0173-02-0087 | 1,9 | 2,8 | 100 | 0,6 |
| R0173-02-0088 | 1,9 | 2,8 | 125 | 0,6 |
| R0173-02-0089 | 1,9 | 2,8 | 160 | 0,6 |
| R0173-02-0090 | 1,9 | 2,8 | 200 | 0,6 |
| R0173-02-0091 | 2 | 3 | 71 | 0,7 |
| R0173-02-0092 | 2 | 3 | 80 | 0,7 |
| R0173-02-0093 | 2 | 3 | 100 | 0,7 |
| R0173-02-0094 | 2 | 3 | 125 | 0,7 |
| R0173-02-0095 | 2 | 3 | 160 | 0,7 |
| R0173-02-0096 | 2 | 3 | 200 | 0,7 |
| R0173-02-0097 | 2 | 3 | 250 | 0,7 |
| R0173-02-0098 | 2,1 | 3,2 | 71 | 0,7 |
| R0173-02-0099 | 2,1 | 3,2 | 80 | 0,7 |
| R0173-02-0100 | 2,1 | 3,2 | 100 | 0,7 |
| R0173-02-0101 | 2,1 | 3,2 | 125 | 0,7 |
| R0173-02-0102 | 2,1 | 3,2 | 160 | 0,7 |
| R0173-02-0103 | 2,1 | 3,2 | 175 | 0,7 |
| R0173-02-0104 | 2,1 | 3,2 | 200 | 0,7 |
| R0173-02-0105 | 2,1 | 3,2 | 250 | 0,7 |
| R0173-02-0106 | 2,2 | 3,2 | 71 | 0,7 |
| R0173-02-0107 | 2,2 | 3,2 | 80 | 0,7 |
| R0173-02-0108 | 2,2 | 3,2 | 100 | 0,7 |
| R0173-02-0109 | 2,2 | 3,2 | 125 | 0,7 |
| R0173-02-0110 | 2,2 | 3,2 | 160 | 0,7 |
| R0173-02-0111 | 2,2 | 3,2 | 200 | 0,7 |
| R0173-02-0112 | 2,2 | 3,2 | 250 | 0,7 |
| R0173-02-0113 | 2,25 | 3,5 | 71 | 0,8 |
| R0173-02-0114 | 2,25 | 3,5 | 80 | 0,8 |
| R0173-02-0115 | 2,25 | 3,5 | 100 | 0,8 |
| R0173-02-0116 | 2,25 | 3,5 | 125 | 0,8 |
| R0173-02-0117 | 2,25 | 3,5 | 160 | 0,8 |
| R0173-02-0118 | 2,25 | 3,5 | 200 | 0,8 |
| R0173-02-0119 | 2,25 | 3,5 | 250 | 0,8 |
| R0173-02-0120 | 2,3 | 3,5 | 71 | 0,8 |
| R0173-02-0121 | 2,3 | 3,5 | 80 | 0,8 |
| R0173-02-0122 | 2,3 | 3,5 | 100 | 0,8 |
| R0173-02-0123 | 2,3 | 3,5 | 125 | 0,8 |
| R0173-02-0124 | 2,3 | 3,5 | 160 | 0,8 |
| R0173-02-0125 | 2,3 | 3,5 | 200 | 0,8 |
| R0173-02-0126 | 2,3 | 3,5 | 250 | 0,8 |
| R0173-02-0127 | 2,4 | 3,5 | 71 | 0,8 |
| R0173-02-0128 | 2,4 | 3,5 | 80 | 0,8 |
| R0173-02-0129 | 2,4 | 3,5 | 100 | 0,8 |

R0173

Punzone testa conica DIN9861-WS

Conical head punch DIN9861-WS

| Codice Code | D | D1 | L | K |
|---------------|------|-----|-----|-----|
| R0173-02-0130 | 2,4 | 3,5 | 125 | 0,8 |
| R0173-02-0131 | 2,4 | 3,5 | 160 | 0,8 |
| R0173-02-0132 | 2,4 | 3,5 | 200 | 0,8 |
| R0173-02-0133 | 2,4 | 3,5 | 250 | 0,8 |
| R0173-02-0134 | 2,5 | 3,5 | 71 | 0,8 |
| R0173-02-0135 | 2,5 | 3,5 | 80 | 0,8 |
| R0173-02-0136 | 2,5 | 3,5 | 100 | 0,8 |
| R0173-02-0137 | 2,5 | 3,5 | 125 | 0,8 |
| R0173-02-0138 | 2,5 | 3,5 | 160 | 0,8 |
| R0173-02-0139 | 2,5 | 3,5 | 200 | 0,8 |
| R0173-02-0140 | 2,5 | 3,5 | 250 | 0,8 |
| R0173-02-0141 | 2,6 | 4 | 71 | 0,8 |
| R0173-02-0142 | 2,6 | 4 | 80 | 0,8 |
| R0173-02-0143 | 2,6 | 4 | 100 | 0,8 |
| R0173-02-0144 | 2,6 | 4 | 125 | 0,8 |
| R0173-02-0145 | 2,6 | 4 | 160 | 0,8 |
| R0173-02-0146 | 2,6 | 4 | 200 | 0,8 |
| R0173-02-0147 | 2,6 | 4 | 250 | 0,8 |
| R0173-02-0148 | 2,7 | 4 | 71 | 0,8 |
| R0173-02-0149 | 2,7 | 4 | 80 | 0,8 |
| R0173-02-0150 | 2,7 | 4 | 100 | 0,8 |
| R0173-02-0151 | 2,7 | 4 | 125 | 0,8 |
| R0173-02-0152 | 2,7 | 4 | 160 | 0,8 |
| R0173-02-0153 | 2,7 | 4 | 200 | 0,8 |
| R0173-02-0154 | 2,7 | 4 | 250 | 0,8 |
| R0173-02-0155 | 2,75 | 4 | 71 | 0,8 |
| R0173-02-0156 | 2,75 | 4 | 80 | 0,8 |
| R0173-02-0157 | 2,75 | 4 | 100 | 0,8 |
| R0173-02-0158 | 2,75 | 4 | 125 | 0,8 |
| R0173-02-0159 | 2,75 | 4 | 160 | 0,8 |
| R0173-02-0160 | 2,75 | 4 | 200 | 0,8 |
| R0173-02-0161 | 2,75 | 4 | 250 | 0,8 |
| R0173-02-0162 | 2,8 | 4 | 71 | 0,8 |
| R0173-02-0163 | 2,8 | 4 | 80 | 0,8 |
| R0173-02-0164 | 2,8 | 4 | 100 | 0,8 |
| R0173-02-0165 | 2,8 | 4 | 125 | 0,8 |
| R0173-02-0166 | 2,8 | 4 | 160 | 0,8 |
| R0173-02-0167 | 2,8 | 4 | 200 | 0,8 |
| R0173-02-0168 | 2,8 | 4 | 250 | 0,8 |
| R0173-02-0169 | 2,9 | 4 | 71 | 0,8 |
| R0173-02-0170 | 2,9 | 4 | 80 | 0,8 |
| R0173-02-0171 | 2,9 | 4 | 100 | 0,8 |
| R0173-02-0172 | 2,9 | 4 | 125 | 0,8 |
| R0173-02-0173 | 2,9 | 4 | 160 | 0,8 |
| R0173-02-0174 | 2,9 | 4 | 200 | 0,8 |
| R0173-02-0175 | 2,9 | 4 | 250 | 0,8 |
| R0173-02-0176 | 3 | 4,5 | 71 | 0,8 |
| R0173-02-0177 | 3 | 4,5 | 80 | 0,8 |
| R0173-02-0178 | 3 | 4,5 | 100 | 0,8 |
| R0173-02-0179 | 3 | 4,5 | 125 | 0,8 |
| R0173-02-0180 | 3 | 4,5 | 160 | 0,8 |
| R0173-02-0181 | 3 | 4,5 | 200 | 0,8 |
| R0173-02-0182 | 3 | 4,5 | 250 | 0,8 |
| R0173-02-0183 | 3,1 | 4,5 | 71 | 0,8 |
| R0173-02-0184 | 3,1 | 4,5 | 80 | 0,8 |
| R0173-02-0185 | 3,1 | 4,5 | 100 | 0,8 |
| R0173-02-0186 | 3,1 | 4,5 | 125 | 0,8 |
| R0173-02-0187 | 3,1 | 4,5 | 160 | 0,8 |
| R0173-02-0188 | 3,1 | 4,5 | 200 | 0,8 |
| R0173-02-0189 | 3,1 | 4,5 | 250 | 0,8 |
| R0173-02-0190 | 3,2 | 4,5 | 71 | 0,8 |
| R0173-02-0191 | 3,2 | 4,5 | 80 | 0,8 |
| R0173-02-0192 | 3,2 | 4,5 | 100 | 0,8 |
| R0173-02-0193 | 3,2 | 4,5 | 125 | 0,8 |
| R0173-02-0194 | 3,2 | 4,5 | 160 | 0,8 |
| R0173-02-0195 | 3,2 | 4,5 | 200 | 0,8 |
| R0173-02-0196 | 3,2 | 4,5 | 250 | 0,8 |
| R0173-02-0197 | 3,25 | 4,5 | 71 | 0,8 |
| R0173-02-0198 | 3,25 | 4,5 | 80 | 0,8 |
| R0173-02-0199 | 3,25 | 4,5 | 100 | 0,8 |
| R0173-02-0200 | 3,25 | 4,5 | 125 | 0,8 |
| R0173-02-0201 | 3,25 | 4,5 | 160 | 0,8 |
| R0173-02-0202 | 3,25 | 4,5 | 200 | 0,8 |

| Codice Code | D | D1 | L | K |
|---------------|------|-----|-----|-----|
| R0173-02-0203 | 3,25 | 4,5 | 250 | 0,8 |
| R0173-02-0204 | 3,3 | 4,5 | 71 | 0,8 |
| R0173-02-0205 | 3,3 | 4,5 | 80 | 0,8 |
| R0173-02-0206 | 3,3 | 4,5 | 100 | 0,8 |
| R0173-02-0207 | 3,3 | 4,5 | 125 | 0,8 |
| R0173-02-0208 | 3,3 | 4,5 | 160 | 0,8 |
| R0173-02-0209 | 3,3 | 4,5 | 200 | 0,8 |
| R0173-02-0210 | 3,3 | 4,5 | 250 | 0,8 |
| R0173-02-0211 | 3,4 | 4,5 | 71 | 0,8 |
| R0173-02-0212 | 3,4 | 4,5 | 80 | 0,8 |
| R0173-02-0213 | 3,4 | 4,5 | 100 | 0,8 |
| R0173-02-0214 | 3,4 | 4,5 | 125 | 0,8 |
| R0173-02-0215 | 3,4 | 4,5 | 160 | 0,8 |
| R0173-02-0216 | 3,4 | 4,5 | 200 | 0,8 |
| R0173-02-0217 | 3,4 | 4,5 | 250 | 0,8 |
| R0173-02-0218 | 3,5 | 5 | 71 | 0,8 |
| R0173-02-0219 | 3,5 | 5 | 80 | 0,8 |
| R0173-02-0220 | 3,5 | 5 | 100 | 0,8 |
| R0173-02-0221 | 3,5 | 5 | 125 | 0,8 |
| R0173-02-0222 | 3,5 | 5 | 160 | 0,8 |
| R0173-02-0223 | 3,5 | 5 | 200 | 0,8 |
| R0173-02-0224 | 3,5 | 5 | 250 | 0,8 |
| R0173-02-0225 | 3,6 | 5 | 71 | 0,8 |
| R0173-02-0226 | 3,6 | 5 | 80 | 0,8 |
| R0173-02-0227 | 3,6 | 5 | 100 | 0,8 |
| R0173-02-0228 | 3,6 | 5 | 125 | 0,8 |
| R0173-02-0229 | 3,6 | 5 | 160 | 0,8 |
| R0173-02-0230 | 3,6 | 5 | 200 | 0,8 |
| R0173-02-0231 | 3,6 | 5 | 250 | 0,8 |
| R0173-02-0232 | 3,7 | 5 | 71 | 0,8 |
| R0173-02-0233 | 3,7 | 5 | 80 | 0,8 |
| R0173-02-0234 | 3,7 | 5 | 100 | 0,8 |
| R0173-02-0235 | 3,7 | 5 | 125 | 0,8 |
| R0173-02-0236 | 3,7 | 5 | 160 | 0,8 |
| R0173-02-0237 | 3,7 | 5 | 200 | 0,8 |
| R0173-02-0238 | 3,7 | 5 | 250 | 0,8 |
| R0173-02-0239 | 3,75 | 5 | 71 | 0,8 |
| R0173-02-0240 | 3,75 | 5 | 80 | 0,8 |
| R0173-02-0241 | 3,75 | 5 | 100 | 0,8 |
| R0173-02-0242 | 3,75 | 5 | 125 | 0,8 |
| R0173-02-0243 | 3,75 | 5 | 160 | 0,8 |
| R0173-02-0244 | 3,75 | 5 | 200 | 0,8 |
| R0173-02-0245 | 3,75 | 5 | 250 | 0,8 |
| R0173-02-0246 | 3,8 | 5 | 71 | 0,8 |
| R0173-02-0247 | 3,8 | 5 | 80 | 0,8 |
| R0173-02-0248 | 3,8 | 5 | 100 | 0,8 |
| R0173-02-0249 | 3,8 | 5 | 125 | 0,8 |
| R0173-02-0250 | 3,8 | 5 | 160 | 0,8 |
| R0173-02-0251 | 3,8 | 5 | 200 | 0,8 |
| R0173-02-0252 | 3,8 | 5 | 250 | 0,8 |
| R0173-02-0253 | 3,9 | 5 | 71 | 0,8 |
| R0173-02-0254 | 3,9 | 5 | 80 | 0,8 |
| R0173-02-0255 | 3,9 | 5 | 100 | 0,8 |
| R0173-02-0256 | 3,9 | 5 | 125 | 0,8 |
| R0173-02-0257 | 3,9 | 5 | 160 | 0,8 |
| R0173-02-0258 | 3,9 | 5 | 200 | 0,8 |
| R0173-02-0259 | 3,9 | 5 | 250 | 0,8 |
| R0173-02-0260 | 4 | 5,5 | 71 | 0,8 |
| R0173-02-0261 | 4 | 5,5 | 80 | 0,8 |
| R0173-02-0262 | 4 | 5,5 | 100 | 0,8 |
| R0173-02-0263 | 4 | 5,5 | 125 | 0,8 |
| R0173-02-0264 | 4 | 5,5 | 160 | 0,8 |
| R0173-02-0265 | 4 | 5,5 | 200 | 0,8 |
| R0173-02-0266 | 4 | 5,5 | 250 | 0,8 |
| R0173-02-0267 | 4,1 | 5,5 | 71 | 0,8 |
| R0173-02-0268 | 4,1 | 5,5 | 80 | 0,8 |
| R0173-02-0269 | 4,1 | 5,5 | 100 | 0,8 |
| R0173-02-0270 | 4,1 | 5,5 | 125 | 0,8 |
| R0173-02-0271 | 4,1 | 5,5 | 160 | 0,8 |
| R0173-02-0272 | 4,1 | 5,5 | 200 | 0,8 |
| R0173-02-0273 | 4,1 | 5,5 | 250 | 0,8 |
| R0173-02-0274 | 4,2 | 5,5 | 71 | 0,8 |
| R0173-02-0275 | 4,2 | 5,5 | 80 | 0,8 |

| Codice Code | D | D1 | L | K |
|---------------|------|-----|-----|-----|
| R0173-02-0276 | 4,2 | 5,5 | 100 | 0,8 |
| R0173-02-0277 | 4,2 | 5,5 | 125 | 0,8 |
| R0173-02-0278 | 4,2 | 5,5 | 160 | 0,8 |
| R0173-02-0279 | 4,2 | 5,5 | 200 | 0,8 |
| R0173-02-0280 | 4,2 | 5,5 | 250 | 0,8 |
| R0173-02-0281 | 4,25 | 5,5 | 71 | 0,8 |
| R0173-02-0282 | 4,25 | 5,5 | 80 | 0,8 |
| R0173-02-0283 | 4,25 | 5,5 | 100 | 0,8 |
| R0173-02-0284 | 4,25 | 5,5 | 125 | 0,8 |
| R0173-02-0285 | 4,25 | 5,5 | 160 | 0,8 |
| R0173-02-0286 | 4,25 | 5,5 | 200 | 0,8 |
| R0173-02-0287 | 4,25 | 5,5 | 250 | 0,8 |
| R0173-02-0288 | 4,3 | 5,5 | 71 | 0,8 |
| R0173-02-0289 | 4,3 | 5,5 | 80 | 0,8 |
| R0173-02-0290 | 4,3 | 5,5 | 100 | 0,8 |
| R0173-02-0291 | 4,3 | 5,5 | 125 | 0,8 |
| R0173-02-0292 | 4,3 | 5,5 | 160 | 0,8 |
| R0173-02-0293 | 4,3 | 5,5 | 200 | 0,8 |
| R0173-02-0294 | 4,3 | 5,5 | 250 | 0,8 |
| R0173-02-0295 | 4,4 | 5,5 | 71 | 0,8 |
| R0173-02-0296 | 4,4 | 5,5 | 80 | 0,8 |
| R0173-02-0297 | 4,4 | 5,5 | 100 | 0,8 |
| R0173-02-0298 | 4,4 | 5,5 | 125 | 0,8 |
| R0173-02-0299 | 4,4 | 5,5 | 160 | 0,8 |
| R0173-02-0300 | 4,4 | 5,5 | 200 | 0,8 |
| R0173-02-0301 | 4,4 | 5,5 | 250 | 0,8 |
| R0173-02-0302 | 4,5 | 6 | 71 | 0,8 |
| R0173-02-0303 | 4,5 | 6 | 80 | 0,8 |
| R0173-02-0304 | 4,5 | 6 | 100 | 0,8 |
| R0173-02-0305 | 4,5 | 6 | 125 | 0,8 |
| R0173-02-0306 | 4,5 | 6 | 160 | 0,8 |
| R0173-02-0307 | 4,5 | 6 | 200 | 0,8 |
| R0173-02-0308 | 4,5 | 6 | 250 | 0,8 |
| R0173-02-0309 | 4,6 | 6 | 71 | 0,8 |
| R0173-02-0310 | 4,6 | 6 | 80 | 0,8 |
| R0173-02-0311 | 4,6 | 6 | 100 | 0,8 |
| R0173-02-0312 | 4,6 | 6 | 125 | 0,8 |
| R0173-02-0313 | 4,6 | 6 | 160 | 0,8 |
| R0173-02-0314 | 4,6 | 6 | 200 | 0,8 |
| R0173-02-0315 | 4,6 | 6 | 250 | 0,8 |
| R0173-02-0316 | 4,7 | 6 | 71 | 0,8 |
| R0173-02-0317 | 4,7 | 6 | 80 | 0,8 |
| R0173-02-0318 | 4,7 | 6 | 100 | 0,8 |
| R0173-02-0319 | 4,7 | 6 | 125 | 0,8 |
| R0173-02-0320 | 4,7 | 6 | 160 | 0,8 |
| R0173-02-0321 | 4,7 | 6 | 200 | 0,8 |
| R0173-02-0322 | 4,7 | 6 | 250 | 0,8 |
| R0173-02-0323 | 4,75 | 6 | 71 | 0,8 |
| R0173-02-0324 | 4,75 | 6 | 80 | 0,8 |
| R0173-02-0325 | 4,75 | 6 | 100 | 0,8 |
| R0173-02-0326 | 4,75 | 6 | 125 | 0,8 |
| R0173-02-0327 | 4,75 | 6 | 160 | 0,8 |
| R0173-02-0328 | 4,75 | 6 | 200 | 0,8 |
| R0173-02-0329 | 4,75 | 6 | 250 | 0,8 |
| R0173-02-0330 | 4,8 | 6 | 71 | 0,8 |
| R0173-02-0331 | 4,8 | 6 | 80 | 0,8 |
| R0173-02-0332 | 4,8 | 6 | 100 | 0,8 |
| R0173-02-0333 | 4,8 | 6 | 125 | 0,8 |
| R0173-02-0334 | 4,8 | 6 | 160 | 0,8 |
| R0173-02-0335 | 4,8 | 6 | 200 | 0,8 |
| R0173-02-0336 | 4,8 | 6 | 250 | 0,8 |
| R0173-02-0337 | 4,9 | 6 | 71 | 0,8 |
| R0173-02-0338 | 4,9 | 6 | 80 | 0,8 |
| R0173-02-0339 | 4,9 | 6 | 100 | 0,8 |
| R0173-02-0340 | 4,9 | 6 | 125 | 0,8 |
| R0173-02-0341 | 4,9 | 6 | 160 | 0,8 |
| R0173-02-0342 | 4,9 | 6 | 200 | 0,8 |
| R0173-02-0343 | 4,9 | 6 | 250 | 0,8 |
| R0173-02-0344 | 5 | 6,5 | 71 | 0,8 |
| R0173-02-0345 | 5 | 6,5 | 80 | 0,8 |
| R0173-02-0346 | 5 | 6,5 | 100 | 0,8 |
| R0173-02-0347 | 5 | 6,5 | 125 | 0,8 |
| R0173-02-0348 | 5 | 6,5 | 160 | 0,8 |

R0173

Punzone testa conica DIN9861-WS

Conical head punch DIN9861-WS

B

| Codice Code | D | D1 | L | K |
|---------------|------|-----|-----|-----|
| R0173-02-0349 | 5 | 6,5 | 200 | 0,8 |
| R0173-02-0350 | 5 | 6,5 | 250 | 0,8 |
| R0173-02-0351 | 5,1 | 6,5 | 71 | 0,8 |
| R0173-02-0352 | 5,1 | 6,5 | 80 | 0,8 |
| R0173-02-0353 | 5,1 | 6,5 | 100 | 0,8 |
| R0173-02-0354 | 5,1 | 6,5 | 125 | 0,8 |
| R0173-02-0355 | 5,1 | 6,5 | 160 | 0,8 |
| R0173-02-0356 | 5,1 | 6,5 | 200 | 0,8 |
| R0173-02-0357 | 5,1 | 6,5 | 250 | 0,8 |
| R0173-02-0358 | 5,2 | 6,5 | 71 | 0,8 |
| R0173-02-0359 | 5,2 | 6,5 | 80 | 0,8 |
| R0173-02-0360 | 5,2 | 6,5 | 100 | 0,8 |
| R0173-02-0361 | 5,2 | 6,5 | 125 | 0,8 |
| R0173-02-0362 | 5,2 | 6,5 | 160 | 0,8 |
| R0173-02-0363 | 5,2 | 6,5 | 200 | 0,8 |
| R0173-02-0364 | 5,2 | 6,5 | 250 | 0,8 |
| R0173-02-0365 | 5,25 | 6,5 | 71 | 0,8 |
| R0173-02-0366 | 5,25 | 6,5 | 80 | 0,8 |
| R0173-02-0367 | 5,25 | 6,5 | 100 | 0,8 |
| R0173-02-0368 | 5,25 | 6,5 | 125 | 0,8 |
| R0173-02-0369 | 5,25 | 6,5 | 160 | 0,8 |
| R0173-02-0370 | 5,25 | 6,5 | 200 | 0,8 |
| R0173-02-0371 | 5,25 | 6,5 | 250 | 0,8 |
| R0173-02-0372 | 5,3 | 6,5 | 71 | 0,8 |
| R0173-02-0373 | 5,3 | 6,5 | 80 | 0,8 |
| R0173-02-0374 | 5,3 | 6,5 | 100 | 0,8 |
| R0173-02-0375 | 5,3 | 6,5 | 125 | 0,8 |
| R0173-02-0376 | 5,3 | 6,5 | 160 | 0,8 |
| R0173-02-0377 | 5,3 | 6,5 | 200 | 0,8 |
| R0173-02-0378 | 5,3 | 6,5 | 250 | 0,8 |
| R0173-02-0379 | 5,4 | 6,5 | 71 | 0,8 |
| R0173-02-0380 | 5,4 | 6,5 | 80 | 0,8 |
| R0173-02-0381 | 5,4 | 6,5 | 100 | 0,8 |
| R0173-02-0382 | 5,4 | 6,5 | 125 | 0,8 |
| R0173-02-0383 | 5,4 | 6,5 | 160 | 0,8 |
| R0173-02-0384 | 5,4 | 6,5 | 200 | 0,8 |
| R0173-02-0385 | 5,4 | 6,5 | 250 | 0,8 |
| R0173-02-0386 | 5,5 | 7 | 71 | 0,8 |
| R0173-02-0387 | 5,5 | 7 | 80 | 0,8 |
| R0173-02-0388 | 5,5 | 7 | 100 | 0,8 |
| R0173-02-0389 | 5,5 | 7 | 125 | 0,8 |
| R0173-02-0390 | 5,5 | 7 | 160 | 0,8 |
| R0173-02-0391 | 5,5 | 7 | 200 | 0,8 |
| R0173-02-0392 | 5,5 | 7 | 250 | 0,8 |
| R0173-02-0393 | 5,6 | 7 | 71 | 0,8 |
| R0173-02-0394 | 5,6 | 7 | 80 | 0,8 |
| R0173-02-0395 | 5,6 | 7 | 100 | 0,8 |
| R0173-02-0396 | 5,6 | 7 | 125 | 0,8 |
| R0173-02-0397 | 5,6 | 7 | 160 | 0,8 |
| R0173-02-0398 | 5,6 | 7 | 200 | 0,8 |
| R0173-02-0399 | 5,6 | 7 | 250 | 0,8 |
| R0173-02-0400 | 5,7 | 7 | 71 | 0,8 |
| R0173-02-0401 | 5,7 | 7 | 80 | 0,8 |
| R0173-02-0402 | 5,7 | 7 | 100 | 0,8 |
| R0173-02-0403 | 5,7 | 7 | 125 | 0,8 |
| R0173-02-0404 | 5,7 | 7 | 160 | 0,8 |
| R0173-02-0405 | 5,7 | 7 | 200 | 0,8 |
| R0173-02-0406 | 5,7 | 7 | 250 | 0,8 |
| R0173-02-0407 | 5,75 | 7 | 71 | 0,8 |
| R0173-02-0408 | 5,75 | 7 | 80 | 0,8 |
| R0173-02-0409 | 5,75 | 7 | 100 | 0,8 |
| R0173-02-0410 | 5,75 | 7 | 125 | 0,8 |
| R0173-02-0411 | 5,75 | 7 | 160 | 0,8 |
| R0173-02-0412 | 5,75 | 7 | 200 | 0,8 |
| R0173-02-0413 | 5,75 | 7 | 250 | 0,8 |
| R0173-02-0414 | 5,8 | 7 | 71 | 0,8 |
| R0173-02-0415 | 5,8 | 7 | 80 | 0,8 |
| R0173-02-0416 | 5,8 | 7 | 100 | 0,8 |
| R0173-02-0417 | 5,8 | 7 | 125 | 0,8 |
| R0173-02-0418 | 5,8 | 7 | 160 | 0,8 |
| R0173-02-0419 | 5,8 | 7 | 200 | 0,8 |
| R0173-02-0420 | 5,8 | 7 | 250 | 0,8 |
| R0173-02-0421 | 5,9 | 7 | 71 | 0,8 |

| Codice Code | D | D1 | L | K |
|---------------|------|----|-----|-----|
| R0173-02-0422 | 5,9 | 7 | 80 | 0,8 |
| R0173-02-0423 | 5,9 | 7 | 100 | 0,8 |
| R0173-02-0424 | 5,9 | 7 | 125 | 0,8 |
| R0173-02-0425 | 5,9 | 7 | 160 | 0,8 |
| R0173-02-0426 | 5,9 | 7 | 200 | 0,8 |
| R0173-02-0427 | 5,9 | 7 | 250 | 0,8 |
| R0173-02-0428 | 6 | 8 | 71 | 0,8 |
| R0173-02-0429 | 6 | 8 | 80 | 0,8 |
| R0173-02-0430 | 6 | 8 | 100 | 0,8 |
| R0173-02-0431 | 6 | 8 | 125 | 0,8 |
| R0173-02-0432 | 6 | 8 | 160 | 0,8 |
| R0173-02-0433 | 6 | 8 | 200 | 0,8 |
| R0173-02-0434 | 6 | 8 | 250 | 0,8 |
| R0173-02-0435 | 6,1 | 8 | 71 | 0,8 |
| R0173-02-0436 | 6,1 | 8 | 80 | 0,8 |
| R0173-02-0437 | 6,1 | 8 | 100 | 0,8 |
| R0173-02-0438 | 6,1 | 8 | 125 | 0,8 |
| R0173-02-0439 | 6,1 | 8 | 160 | 0,8 |
| R0173-02-0440 | 6,1 | 8 | 200 | 0,8 |
| R0173-02-0441 | 6,1 | 8 | 250 | 0,8 |
| R0173-02-0442 | 6,2 | 8 | 71 | 0,8 |
| R0173-02-0443 | 6,2 | 8 | 80 | 0,8 |
| R0173-02-0444 | 6,2 | 8 | 100 | 0,8 |
| R0173-02-0445 | 6,2 | 8 | 125 | 0,8 |
| R0173-02-0446 | 6,2 | 8 | 160 | 0,8 |
| R0173-02-0447 | 6,2 | 8 | 200 | 0,8 |
| R0173-02-0448 | 6,2 | 8 | 250 | 0,8 |
| R0173-02-0449 | 6,25 | 8 | 71 | 0,8 |
| R0173-02-0450 | 6,25 | 8 | 80 | 0,8 |
| R0173-02-0451 | 6,25 | 8 | 100 | 0,8 |
| R0173-02-0452 | 6,25 | 8 | 125 | 0,8 |
| R0173-02-0453 | 6,25 | 8 | 160 | 0,8 |
| R0173-02-0454 | 6,25 | 8 | 200 | 0,8 |
| R0173-02-0455 | 6,25 | 8 | 250 | 0,8 |
| R0173-02-0456 | 6,3 | 8 | 71 | 0,8 |
| R0173-02-0457 | 6,3 | 8 | 80 | 0,8 |
| R0173-02-0458 | 6,3 | 8 | 100 | 0,8 |
| R0173-02-0459 | 6,3 | 8 | 125 | 0,8 |
| R0173-02-0460 | 6,3 | 8 | 160 | 0,8 |
| R0173-02-0461 | 6,3 | 8 | 200 | 0,8 |
| R0173-02-0462 | 6,3 | 8 | 250 | 0,8 |
| R0173-02-0463 | 6,4 | 8 | 71 | 0,8 |
| R0173-02-0464 | 6,4 | 8 | 80 | 0,8 |
| R0173-02-0465 | 6,4 | 8 | 100 | 0,8 |
| R0173-02-0466 | 6,4 | 8 | 125 | 0,8 |
| R0173-02-0467 | 6,4 | 8 | 160 | 0,8 |
| R0173-02-0468 | 6,4 | 8 | 200 | 0,8 |
| R0173-02-0469 | 6,4 | 8 | 250 | 0,8 |
| R0173-02-0470 | 6,5 | 9 | 71 | 1 |
| R0173-02-0471 | 6,5 | 9 | 80 | 1 |
| R0173-02-0472 | 6,5 | 9 | 100 | 1 |
| R0173-02-0473 | 6,5 | 9 | 125 | 1 |
| R0173-02-0474 | 6,5 | 9 | 160 | 1 |
| R0173-02-0475 | 6,5 | 9 | 200 | 1 |
| R0173-02-0476 | 6,5 | 9 | 250 | 1 |
| R0173-02-0477 | 6,6 | 9 | 71 | 1 |
| R0173-02-0478 | 6,6 | 9 | 80 | 1 |
| R0173-02-0479 | 6,6 | 9 | 100 | 1 |
| R0173-02-0480 | 6,6 | 9 | 125 | 1 |
| R0173-02-0481 | 6,6 | 9 | 160 | 1 |
| R0173-02-0482 | 6,6 | 9 | 200 | 1 |
| R0173-02-0483 | 6,6 | 9 | 250 | 1 |
| R0173-02-0484 | 6,7 | 9 | 71 | 1 |
| R0173-02-0485 | 6,7 | 9 | 80 | 1 |
| R0173-02-0486 | 6,7 | 9 | 100 | 1 |
| R0173-02-0487 | 6,7 | 9 | 125 | 1 |
| R0173-02-0488 | 6,7 | 9 | 160 | 1 |
| R0173-02-0489 | 6,7 | 9 | 200 | 1 |
| R0173-02-0490 | 6,7 | 9 | 250 | 1 |
| R0173-02-0491 | 6,75 | 9 | 71 | 1 |
| R0173-02-0492 | 6,75 | 9 | 80 | 1 |
| R0173-02-0493 | 6,75 | 9 | 100 | 1 |
| R0173-02-0494 | 6,75 | 9 | 125 | 1 |

| Codice Code | D | D1 | L | K |
|---------------|------|----|-----|-----|
| R0173-02-0495 | 6,75 | 9 | 160 | 1 |
| R0173-02-0496 | 6,75 | 9 | 200 | 1 |
| R0173-02-0497 | 6,75 | 9 | 250 | 1 |
| R0173-02-0498 | 6,8 | 9 | 71 | 1 |
| R0173-02-0499 | 6,8 | 9 | 80 | 1 |
| R0173-02-0500 | 6,8 | 9 | 100 | 1 |
| R0173-02-0501 | 6,8 | 9 | 125 | 1 |
| R0173-02-0502 | 6,8 | 9 | 160 | 1 |
| R0173-02-0503 | 6,8 | 9 | 200 | 1 |
| R0173-02-0504 | 6,8 | 9 | 250 | 1 |
| R0173-02-0505 | 6,9 | 9 | 71 | 1 |
| R0173-02-0506 | 6,9 | 9 | 80 | 1 |
| R0173-02-0507 | 6,9 | 9 | 100 | 1 |
| R0173-02-0508 | 6,9 | 9 | 125 | 1 |
| R0173-02-0509 | 6,9 | 9 | 160 | 1 |
| R0173-02-0510 | 6,9 | 9 | 200 | 1 |
| R0173-02-0511 | 6,9 | 9 | 250 | 1 |
| R0173-02-0512 | 7 | 9 | 71 | 1 |
| R0173-02-0513 | 7 | 9 | 80 | 1 |
| R0173-02-0514 | 7 | 9 | 100 | 1 |
| R0173-02-0515 | 7 | 9 | 125 | 1 |
| R0173-02-0516 | 7 | 9 | 160 | 1 |
| R0173-02-0517 | 7 | 9 | 200 | 1 |
| R0173-02-0518 | 7 | 9 | 250 | 1 |
| R0173-02-0519 | 7,1 | 9 | 71 | 1 |
| R0173-02-0520 | 7,1 | 9 | 80 | 1 |
| R0173-02-0521 | 7,1 | 9 | 100 | 1 |
| R0173-02-0522 | 7,1 | 9 | 125 | 1 |
| R0173-02-0523 | 7,1 | 9 | 160 | 1 |
| R0173-02-0524 | 7,1 | 9 | 200 | 1 |
| R0173-02-0525 | 7,1 | 9 | 250 | 1 |
| R0173-02-0526 | 7,2 | 9 | 71 | 1 |
| R0173-02-0527 | 7,2 | 9 | 80 | 1 |
| R0173-02-0528 | 7,2 | 9 | 100 | 1 |
| R0173-02-0529 | 7,2 | 9 | 125 | 1 |
| R0173-02-0530 | 7,2 | 9 | 160 | 1 |
| R0173-02-0531 | 7,2 | 9 | 200 | 1 |
| R0173-02-0532 | 7,2 | 9 | 250 | 1 |
| R0173-02-0533 | 7,25 | 9 | 71 | 1 |
| R0173-02-0534 | 7,25 | 9 | 80 | 1 |
| R0173-02-0535 | 7,25 | 9 | 100 | 1 |
| R0173-02-0536 | 7,25 | 9 | 125 | 1 |
| R0173-02-0537 | 7,25 | 9 | 160 | 1 |
| R0173-02-0538 | 7,25 | 9 | 200 | 1 |
| R0173-02-0539 | 7,25 | 9 | 250 | 1 |
| R0173-02-0540 | 7,3 | 9 | 71 | 1 |
| R0173-02-0541 | 7,3 | 9 | 80 | 1 |
| R0173-02-0542 | 7,3 | 9 | 100 | 1 |
| R0173-02-0543 | 7,3 | 9 | 125 | 1 |
| R0173-02-0544 | 7,3 | 9 | 160 | 1 |
| R0173-02-0545 | 7,3 | 9 | 200 | 1 |
| R0173-02-0546 | 7,3 | 9 | 250 | 1 |
| R0173-02-0547 | 7,4 | 9 | 71 | 1 |
| R0173-02-0548 | 7,4 | 9 | 80 | 1 |
| R0173-02-0549 | 7,4 | 9 | 100 | 1 |
| R0173-02-0550 | 7,4 | 9 | 125 | 1 |
| R0173-02-0551 | 7,4 | 9 | 160 | 1 |
| R0173-02-0552 | 7,4 | 9 | 200 | 1 |
| R0173-02-0553 | 7,4 | 9 | 250 | 1 |
| R0173-02-0554 | 7,5 | 10 | 71 | 1,2 |
| R0173-02-0555 | 7,5 | 10 | 80 | 1,2 |
| R0173-02-0556 | 7,5 | 10 | 100 | 1,2 |
| R0173-02-0557 | 7,5 | 10 | 125 | 1,2 |
| R0173-02-0558 | 7,5 | 10 | 160 | 1,2 |
| R0173-02-0559 | 7,5 | 10 | 200 | 1,2 |
| R0173-02-0560 | 7,5 | 10 | 250 | 1,2 |
| R0173-02-0561 | 7,6 | 10 | 71 | 1,2 |
| R0173-02-0562 | 7,6 | 10 | 80 | 1,2 |
| R0173-02-0563 | 7,6 | 10 | 100 | 1,2 |
| R0173-02-0564 | 7,6 | 10 | 125 | 1,2 |
| R0173-02-0565 | 7,6 | 10 | 160 | 1,2 |
| R0173-02-0566 | 7,6 | 10 | 200 | 1,2 |
| R0173-02-0567 | 7,6 | 10 | 250 | 1,2 |

R0173

Punzone testa conica DIN9861-WS

Conical head punch DIN9861-WS

| Codice Code | D | D1 | L | K |
|---------------|------|----|-----|-----|
| R0173-02-0568 | 7,7 | 10 | 71 | 1,2 |
| R0173-02-0569 | 7,7 | 10 | 80 | 1,2 |
| R0173-02-0570 | 7,7 | 10 | 100 | 1,2 |
| R0173-02-0571 | 7,7 | 10 | 125 | 1,2 |
| R0173-02-0572 | 7,7 | 10 | 160 | 1,2 |
| R0173-02-0573 | 7,7 | 10 | 200 | 1,2 |
| R0173-02-0574 | 7,7 | 10 | 250 | 1,2 |
| R0173-02-0575 | 7,75 | 10 | 71 | 1,2 |
| R0173-02-0576 | 7,75 | 10 | 80 | 1,2 |
| R0173-02-0577 | 7,75 | 10 | 100 | 1,2 |
| R0173-02-0578 | 7,75 | 10 | 125 | 1,2 |
| R0173-02-0579 | 7,75 | 10 | 160 | 1,2 |
| R0173-02-0580 | 7,75 | 10 | 200 | 1,2 |
| R0173-02-0581 | 7,75 | 10 | 250 | 1,2 |
| R0173-02-0582 | 7,8 | 10 | 71 | 1,2 |
| R0173-02-0583 | 7,8 | 10 | 80 | 1,2 |
| R0173-02-0584 | 7,8 | 10 | 100 | 1,2 |
| R0173-02-0585 | 7,8 | 10 | 125 | 1,2 |
| R0173-02-0586 | 7,8 | 10 | 160 | 1,2 |
| R0173-02-0587 | 7,8 | 10 | 200 | 1,2 |
| R0173-02-0588 | 7,8 | 10 | 250 | 1,2 |
| R0173-02-0589 | 7,9 | 10 | 71 | 1,2 |
| R0173-02-0590 | 7,9 | 10 | 80 | 1,2 |
| R0173-02-0591 | 7,9 | 10 | 100 | 1,2 |
| R0173-02-0592 | 7,9 | 10 | 125 | 1,2 |
| R0173-02-0593 | 7,9 | 10 | 160 | 1,2 |
| R0173-02-0594 | 7,9 | 10 | 200 | 1,2 |
| R0173-02-0595 | 7,9 | 10 | 250 | 1,2 |
| R0173-02-0596 | 8 | 10 | 71 | 1,2 |
| R0173-02-0597 | 8 | 10 | 80 | 1,2 |
| R0173-02-0598 | 8 | 10 | 100 | 1,2 |
| R0173-02-0599 | 8 | 10 | 125 | 1,2 |
| R0173-02-0600 | 8 | 10 | 160 | 1,2 |
| R0173-02-0601 | 8 | 10 | 200 | 1,2 |
| R0173-02-0602 | 8 | 10 | 250 | 1,2 |
| R0173-02-0603 | 8,1 | 10 | 71 | 1,2 |
| R0173-02-0604 | 8,1 | 10 | 80 | 1,2 |
| R0173-02-0605 | 8,1 | 10 | 100 | 1,2 |
| R0173-02-0606 | 8,1 | 10 | 125 | 1,2 |
| R0173-02-0607 | 8,1 | 10 | 160 | 1,2 |
| R0173-02-0608 | 8,1 | 10 | 200 | 1,2 |
| R0173-02-0609 | 8,1 | 10 | 250 | 1,2 |
| R0173-02-0610 | 8,2 | 10 | 71 | 1,2 |
| R0173-02-0611 | 8,2 | 10 | 80 | 1,2 |
| R0173-02-0612 | 8,2 | 10 | 100 | 1,2 |
| R0173-02-0613 | 8,2 | 10 | 125 | 1,2 |
| R0173-02-0614 | 8,2 | 10 | 160 | 1,2 |
| R0173-02-0615 | 8,2 | 10 | 200 | 1,2 |
| R0173-02-0616 | 8,2 | 10 | 250 | 1,2 |
| R0173-02-0617 | 8,25 | 10 | 71 | 1,2 |
| R0173-02-0618 | 8,25 | 10 | 80 | 1,2 |
| R0173-02-0619 | 8,25 | 10 | 100 | 1,2 |
| R0173-02-0620 | 8,25 | 10 | 125 | 1,2 |
| R0173-02-0621 | 8,25 | 10 | 160 | 1,2 |
| R0173-02-0622 | 8,25 | 10 | 200 | 1,2 |
| R0173-02-0623 | 8,25 | 10 | 250 | 1,2 |
| R0173-02-0624 | 8,3 | 10 | 71 | 1,2 |
| R0173-02-0625 | 8,3 | 10 | 80 | 1,2 |
| R0173-02-0626 | 8,3 | 10 | 100 | 1,2 |
| R0173-02-0627 | 8,3 | 10 | 125 | 1,2 |
| R0173-02-0628 | 8,3 | 10 | 160 | 1,2 |
| R0173-02-0629 | 8,3 | 10 | 200 | 1,2 |
| R0173-02-0630 | 8,3 | 10 | 250 | 1,2 |
| R0173-02-0631 | 8,4 | 10 | 71 | 1,2 |
| R0173-02-0632 | 8,4 | 10 | 80 | 1,2 |
| R0173-02-0633 | 8,4 | 10 | 100 | 1,2 |
| R0173-02-0634 | 8,4 | 10 | 125 | 1,2 |
| R0173-02-0635 | 8,4 | 10 | 160 | 1,2 |
| R0173-02-0636 | 8,4 | 10 | 200 | 1,2 |
| R0173-02-0637 | 8,4 | 10 | 250 | 1,2 |
| R0173-02-0638 | 8,5 | 11 | 71 | 1,2 |
| R0173-02-0639 | 8,5 | 11 | 80 | 1,2 |
| R0173-02-0640 | 8,5 | 11 | 100 | 1,2 |

| Codice Code | D | D1 | L | K |
|---------------|------|----|-----|-----|
| R0173-02-0641 | 8,5 | 11 | 125 | 1,2 |
| R0173-02-0642 | 8,5 | 11 | 160 | 1,2 |
| R0173-02-0643 | 8,5 | 11 | 200 | 1,2 |
| R0173-02-0644 | 8,5 | 11 | 250 | 1,2 |
| R0173-02-0645 | 8,6 | 11 | 71 | 1,2 |
| R0173-02-0646 | 8,6 | 11 | 80 | 1,2 |
| R0173-02-0647 | 8,6 | 11 | 100 | 1,2 |
| R0173-02-0648 | 8,6 | 11 | 125 | 1,2 |
| R0173-02-0649 | 8,6 | 11 | 160 | 1,2 |
| R0173-02-0650 | 8,6 | 11 | 200 | 1,2 |
| R0173-02-0651 | 8,6 | 11 | 250 | 1,2 |
| R0173-02-0652 | 8,7 | 11 | 71 | 1,2 |
| R0173-02-0653 | 8,7 | 11 | 80 | 1,2 |
| R0173-02-0654 | 8,7 | 11 | 100 | 1,2 |
| R0173-02-0655 | 8,7 | 11 | 125 | 1,2 |
| R0173-02-0656 | 8,7 | 11 | 160 | 1,2 |
| R0173-02-0657 | 8,7 | 11 | 200 | 1,2 |
| R0173-02-0658 | 8,7 | 11 | 250 | 1,2 |
| R0173-02-0659 | 8,75 | 11 | 71 | 1,2 |
| R0173-02-0660 | 8,75 | 11 | 80 | 1,2 |
| R0173-02-0661 | 8,75 | 11 | 100 | 1,2 |
| R0173-02-0662 | 8,75 | 11 | 125 | 1,2 |
| R0173-02-0663 | 8,75 | 11 | 160 | 1,2 |
| R0173-02-0664 | 8,75 | 11 | 200 | 1,2 |
| R0173-02-0665 | 8,75 | 11 | 250 | 1,2 |
| R0173-02-0666 | 8,8 | 11 | 71 | 1,2 |
| R0173-02-0667 | 8,8 | 11 | 80 | 1,2 |
| R0173-02-0668 | 8,8 | 11 | 100 | 1,2 |
| R0173-02-0669 | 8,8 | 11 | 125 | 1,2 |
| R0173-02-0670 | 8,8 | 11 | 160 | 1,2 |
| R0173-02-0671 | 8,8 | 11 | 200 | 1,2 |
| R0173-02-0672 | 8,8 | 11 | 250 | 1,2 |
| R0173-02-0673 | 8,9 | 11 | 71 | 1,2 |
| R0173-02-0674 | 8,9 | 11 | 80 | 1,2 |
| R0173-02-0675 | 8,9 | 11 | 100 | 1,2 |
| R0173-02-0676 | 8,9 | 11 | 125 | 1,2 |
| R0173-02-0677 | 8,9 | 11 | 160 | 1,2 |
| R0173-02-0678 | 8,9 | 11 | 200 | 1,2 |
| R0173-02-0679 | 8,9 | 11 | 250 | 1,2 |
| R0173-02-0680 | 9 | 11 | 71 | 1,2 |
| R0173-02-0681 | 9 | 11 | 80 | 1,2 |
| R0173-02-0682 | 9 | 11 | 100 | 1,2 |
| R0173-02-0683 | 9 | 11 | 125 | 1,2 |
| R0173-02-0684 | 9 | 11 | 160 | 1,2 |
| R0173-02-0685 | 9 | 11 | 200 | 1,2 |
| R0173-02-0686 | 9 | 11 | 250 | 1,2 |
| R0173-02-0687 | 9,1 | 11 | 71 | 1,2 |
| R0173-02-0688 | 9,1 | 11 | 80 | 1,2 |
| R0173-02-0689 | 9,1 | 11 | 100 | 1,2 |
| R0173-02-0690 | 9,1 | 11 | 125 | 1,2 |
| R0173-02-0691 | 9,1 | 11 | 160 | 1,2 |
| R0173-02-0692 | 9,1 | 11 | 200 | 1,2 |
| R0173-02-0693 | 9,1 | 11 | 250 | 1,2 |
| R0173-02-0694 | 9,2 | 11 | 71 | 1,2 |
| R0173-02-0695 | 9,2 | 11 | 80 | 1,2 |
| R0173-02-0696 | 9,2 | 11 | 100 | 1,2 |
| R0173-02-0697 | 9,2 | 11 | 125 | 1,2 |
| R0173-02-0698 | 9,2 | 11 | 160 | 1,2 |
| R0173-02-0699 | 9,2 | 11 | 200 | 1,2 |
| R0173-02-0700 | 9,2 | 11 | 250 | 1,2 |
| R0173-02-0701 | 9,25 | 11 | 71 | 1,2 |
| R0173-02-0702 | 9,25 | 11 | 80 | 1,2 |
| R0173-02-0703 | 9,25 | 11 | 100 | 1,2 |
| R0173-02-0704 | 9,25 | 11 | 125 | 1,2 |
| R0173-02-0705 | 9,25 | 11 | 160 | 1,2 |
| R0173-02-0706 | 9,25 | 11 | 200 | 1,2 |
| R0173-02-0707 | 9,25 | 11 | 250 | 1,2 |
| R0173-02-0708 | 9,3 | 11 | 71 | 1,2 |
| R0173-02-0709 | 9,3 | 11 | 80 | 1,2 |
| R0173-02-0710 | 9,3 | 11 | 100 | 1,2 |
| R0173-02-0711 | 9,3 | 11 | 125 | 1,2 |
| R0173-02-0712 | 9,3 | 11 | 160 | 1,2 |
| R0173-02-0713 | 9,3 | 11 | 200 | 1,2 |

| Codice Code | D | D1 | L | K |
|---------------|-------|----|-----|-----|
| R0173-02-0714 | 9,3 | 11 | 250 | 1,2 |
| R0173-02-0715 | 9,4 | 11 | 71 | 1,2 |
| R0173-02-0716 | 9,4 | 11 | 80 | 1,2 |
| R0173-02-0717 | 9,4 | 11 | 100 | 1,2 |
| R0173-02-0718 | 9,4 | 11 | 125 | 1,2 |
| R0173-02-0719 | 9,4 | 11 | 160 | 1,2 |
| R0173-02-0720 | 9,4 | 11 | 200 | 1,2 |
| R0173-02-0721 | 9,4 | 11 | 250 | 1,2 |
| R0173-02-0722 | 9,5 | 12 | 71 | 1,2 |
| R0173-02-0723 | 9,5 | 12 | 80 | 1,2 |
| R0173-02-0724 | 9,5 | 12 | 100 | 1,2 |
| R0173-02-0725 | 9,5 | 12 | 125 | 1,2 |
| R0173-02-0726 | 9,5 | 12 | 160 | 1,2 |
| R0173-02-0727 | 9,5 | 12 | 200 | 1,2 |
| R0173-02-0728 | 9,5 | 12 | 250 | 1,2 |
| R0173-02-0729 | 9,6 | 12 | 71 | 1,2 |
| R0173-02-0730 | 9,6 | 12 | 80 | 1,2 |
| R0173-02-0731 | 9,6 | 12 | 100 | 1,2 |
| R0173-02-0732 | 9,6 | 12 | 125 | 1,2 |
| R0173-02-0733 | 9,6 | 12 | 160 | 1,2 |
| R0173-02-0734 | 9,6 | 12 | 200 | 1,2 |
| R0173-02-0735 | 9,6 | 12 | 250 | 1,2 |
| R0173-02-0736 | 9,7 | 12 | 71 | 1,2 |
| R0173-02-0737 | 9,7 | 12 | 80 | 1,2 |
| R0173-02-0738 | 9,7 | 12 | 100 | 1,2 |
| R0173-02-0739 | 9,7 | 12 | 125 | 1,2 |
| R0173-02-0740 | 9,7 | 12 | 160 | 1,2 |
| R0173-02-0741 | 9,7 | 12 | 200 | 1,2 |
| R0173-02-0742 | 9,7 | 12 | 250 | 1,2 |
| R0173-02-0743 | 9,75 | 12 | 71 | 1,2 |
| R0173-02-0744 | 9,75 | 12 | 80 | 1,2 |
| R0173-02-0745 | 9,75 | 12 | 100 | 1,2 |
| R0173-02-0746 | 9,75 | 12 | 125 | 1,2 |
| R0173-02-0747 | 9,75 | 12 | 160 | 1,2 |
| R0173-02-0748 | 9,75 | 12 | 200 | 1,2 |
| R0173-02-0749 | 9,75 | 12 | 250 | 1,2 |
| R0173-02-0750 | 9,8 | 12 | 71 | 1,2 |
| R0173-02-0751 | 9,8 | 12 | 80 | 1,2 |
| R0173-02-0752 | 9,8 | 12 | 100 | 1,2 |
| R0173-02-0753 | 9,8 | 12 | 125 | 1,2 |
| R0173-02-0754 | 9,8 | 12 | 160 | 1,2 |
| R0173-02-0755 | 9,8 | 12 | 200 | 1,2 |
| R0173-02-0756 | 9,8 | 12 | 250 | 1,2 |
| R0173-02-0757 | 9,9 | 12 | 71 | 1,2 |
| R0173-02-0758 | 9,9 | 12 | 80 | 1,2 |
| R0173-02-0759 | 9,9 | 12 | 100 | 1,2 |
| R0173-02-0760 | 9,9 | 12 | 125 | 1,2 |
| R0173-02-0761 | 9,9 | 12 | 160 | 1,2 |
| R0173-02-0762 | 9,9 | 12 | 200 | 1,2 |
| R0173-02-0763 | 9,9 | 12 | 250 | 1,2 |
| R0173-02-0764 | 10 | 12 | 71 | 1,2 |
| R0173-02-0765 | 10 | 12 | 80 | 1,2 |
| R0173-02-0766 | 10 | 12 | 100 | 1,2 |
| R0173-02-0767 | 10 | 12 | 125 | 1,2 |
| R0173-02-0768 | 10 | 12 | 160 | 1,2 |
| R0173-02-0769 | 10 | 12 | 200 | 1,2 |
| R0173-02-0770 | 10 | 12 | 250 | 1,2 |
| R0173-02-0771 | 10,1 | 12 | 71 | 1,2 |
| R0173-02-0772 | 10,1 | 12 | 80 | 1,2 |
| R0173-02-0773 | 10,1 | 12 | 100 | 1,2 |
| R0173-02-0774 | 10,1 | 12 | 125 | 1,2 |
| R0173-02-0775 | 10,1 | 12 | 160 | 1,2 |
| R0173-02-0776 | 10,1 | 12 | 200 | 1,2 |
| R0173-02-0777 | 10,1 | 12 | 250 | 1,2 |
| R0173-02-0778 | 10,2 | 12 | 71 | 1,2 |
| R0173-02-0779 | 10,2 | 12 | 80 | 1,2 |
| R0173-02-0780 | 10,2 | 12 | 100 | 1,2 |
| R0173-02-0781 | 10,2 | 12 | 125 | 1,2 |
| R0173-02-0782 | 10,2 | 12 | 160 | 1,2 |
| R0173-02-0783 | 10,2 | 12 | 200 | 1,2 |
| R0173-02-0784 | 10,2 | 12 | 250 | 1,2 |
| R0173-02-0785 | 10,25 | 12 | 71 | 1,2 |
| R0173-02-0786 | 10,25 | 12 | 80 | 1,2 |

R0173

Punzone testa conica DIN9861-WS

Conical head punch DIN9861-WS

B

| Codice Code | D | D1 | L | K |
|---------------|-------|----|-----|-----|
| R0173-02-0787 | 10,25 | 12 | 100 | 1,2 |
| R0173-02-0788 | 10,25 | 12 | 125 | 1,2 |
| R0173-02-0789 | 10,25 | 12 | 160 | 1,2 |
| R0173-02-0790 | 10,25 | 12 | 200 | 1,2 |
| R0173-02-0791 | 10,25 | 12 | 250 | 1,2 |
| R0173-02-0792 | 10,3 | 12 | 71 | 1,2 |
| R0173-02-0793 | 10,3 | 12 | 80 | 1,2 |
| R0173-02-0794 | 10,3 | 12 | 100 | 1,2 |
| R0173-02-0795 | 10,3 | 12 | 125 | 1,2 |
| R0173-02-0796 | 10,3 | 12 | 160 | 1,2 |
| R0173-02-0797 | 10,3 | 12 | 200 | 1,2 |
| R0173-02-0798 | 10,3 | 12 | 250 | 1,2 |
| R0173-02-0799 | 10,4 | 12 | 71 | 1,2 |
| R0173-02-0800 | 10,4 | 12 | 80 | 1,2 |
| R0173-02-0801 | 10,4 | 12 | 100 | 1,2 |
| R0173-02-0802 | 10,4 | 12 | 125 | 1,2 |
| R0173-02-0803 | 10,4 | 12 | 160 | 1,2 |
| R0173-02-0804 | 10,4 | 12 | 200 | 1,2 |
| R0173-02-0805 | 10,4 | 12 | 250 | 1,2 |
| R0173-02-0806 | 10,5 | 13 | 71 | 1,2 |
| R0173-02-0807 | 10,5 | 13 | 80 | 1,2 |
| R0173-02-0808 | 10,5 | 13 | 100 | 1,2 |
| R0173-02-0809 | 10,5 | 13 | 125 | 1,2 |
| R0173-02-0810 | 10,5 | 13 | 160 | 1,2 |
| R0173-02-0811 | 10,5 | 13 | 200 | 1,2 |
| R0173-02-0812 | 10,5 | 13 | 250 | 1,2 |
| R0173-02-0813 | 10,6 | 13 | 71 | 1,2 |
| R0173-02-0814 | 10,6 | 13 | 80 | 1,2 |
| R0173-02-0815 | 10,6 | 13 | 100 | 1,2 |
| R0173-02-0816 | 10,6 | 13 | 125 | 1,2 |
| R0173-02-0817 | 10,6 | 13 | 160 | 1,2 |
| R0173-02-0818 | 10,6 | 13 | 200 | 1,2 |
| R0173-02-0819 | 10,6 | 13 | 250 | 1,2 |
| R0173-02-0820 | 10,7 | 13 | 71 | 1,2 |
| R0173-02-0821 | 10,7 | 13 | 80 | 1,2 |
| R0173-02-0822 | 10,7 | 13 | 100 | 1,2 |
| R0173-02-0823 | 10,7 | 13 | 125 | 1,2 |
| R0173-02-0824 | 10,7 | 13 | 160 | 1,2 |
| R0173-02-0825 | 10,7 | 13 | 200 | 1,2 |
| R0173-02-0826 | 10,7 | 13 | 250 | 1,2 |
| R0173-02-0827 | 10,75 | 13 | 71 | 1,2 |
| R0173-02-0828 | 10,75 | 13 | 80 | 1,2 |
| R0173-02-0829 | 10,75 | 13 | 100 | 1,2 |
| R0173-02-0830 | 10,75 | 13 | 125 | 1,2 |
| R0173-02-0831 | 10,75 | 13 | 160 | 1,2 |
| R0173-02-0832 | 10,75 | 13 | 200 | 1,2 |
| R0173-02-0833 | 10,75 | 13 | 250 | 1,2 |
| R0173-02-0834 | 10,8 | 13 | 71 | 1,2 |
| R0173-02-0835 | 10,8 | 13 | 80 | 1,2 |
| R0173-02-0836 | 10,8 | 13 | 100 | 1,2 |
| R0173-02-0837 | 10,8 | 13 | 125 | 1,2 |
| R0173-02-0838 | 10,8 | 13 | 160 | 1,2 |
| R0173-02-0839 | 10,8 | 13 | 200 | 1,2 |
| R0173-02-0840 | 10,8 | 13 | 250 | 1,2 |
| R0173-02-0841 | 10,9 | 13 | 71 | 1,2 |
| R0173-02-0842 | 10,9 | 13 | 80 | 1,2 |
| R0173-02-0843 | 10,9 | 13 | 100 | 1,2 |
| R0173-02-0844 | 10,9 | 13 | 125 | 1,2 |
| R0173-02-0845 | 10,9 | 13 | 160 | 1,2 |
| R0173-02-0846 | 10,9 | 13 | 200 | 1,2 |
| R0173-02-0847 | 10,9 | 13 | 250 | 1,2 |
| R0173-02-0848 | 11 | 13 | 71 | 1,2 |
| R0173-02-0849 | 11 | 13 | 80 | 1,2 |
| R0173-02-0850 | 11 | 13 | 100 | 1,2 |
| R0173-02-0851 | 11 | 13 | 125 | 1,2 |
| R0173-02-0852 | 11 | 13 | 160 | 1,2 |
| R0173-02-0853 | 11 | 13 | 200 | 1,2 |
| R0173-02-0854 | 11 | 13 | 250 | 1,2 |
| R0173-02-0855 | 11,1 | 13 | 71 | 1,2 |
| R0173-02-0856 | 11,1 | 13 | 80 | 1,2 |
| R0173-02-0857 | 11,1 | 13 | 100 | 1,2 |
| R0173-02-0858 | 11,1 | 13 | 125 | 1,2 |
| R0173-02-0859 | 11,1 | 13 | 160 | 1,2 |

| Codice Code | D | D1 | L | K |
|---------------|-------|----|-----|-----|
| R0173-02-0860 | 11,1 | 13 | 200 | 1,2 |
| R0173-02-0861 | 11,1 | 13 | 250 | 1,2 |
| R0173-02-0862 | 11,2 | 13 | 71 | 1,2 |
| R0173-02-0863 | 11,2 | 13 | 80 | 1,2 |
| R0173-02-0864 | 11,2 | 13 | 100 | 1,2 |
| R0173-02-0865 | 11,2 | 13 | 125 | 1,2 |
| R0173-02-0866 | 11,2 | 13 | 160 | 1,2 |
| R0173-02-0867 | 11,2 | 13 | 200 | 1,2 |
| R0173-02-0868 | 11,2 | 13 | 250 | 1,2 |
| R0173-02-0869 | 11,25 | 13 | 71 | 1,2 |
| R0173-02-0870 | 11,25 | 13 | 80 | 1,2 |
| R0173-02-0871 | 11,25 | 13 | 100 | 1,2 |
| R0173-02-0872 | 11,25 | 13 | 125 | 1,2 |
| R0173-02-0873 | 11,25 | 13 | 160 | 1,2 |
| R0173-02-0874 | 11,25 | 13 | 200 | 1,2 |
| R0173-02-0875 | 11,25 | 13 | 250 | 1,2 |
| R0173-02-0876 | 11,3 | 13 | 71 | 1,2 |
| R0173-02-0877 | 11,3 | 13 | 80 | 1,2 |
| R0173-02-0878 | 11,3 | 13 | 100 | 1,2 |
| R0173-02-0879 | 11,3 | 13 | 125 | 1,2 |
| R0173-02-0880 | 11,3 | 13 | 160 | 1,2 |
| R0173-02-0881 | 11,3 | 13 | 200 | 1,2 |
| R0173-02-0882 | 11,3 | 13 | 250 | 1,2 |
| R0173-02-0883 | 11,4 | 13 | 71 | 1,2 |
| R0173-02-0884 | 11,4 | 13 | 80 | 1,2 |
| R0173-02-0885 | 11,4 | 13 | 100 | 1,2 |
| R0173-02-0886 | 11,4 | 13 | 125 | 1,2 |
| R0173-02-0887 | 11,4 | 13 | 160 | 1,2 |
| R0173-02-0888 | 11,4 | 13 | 200 | 1,2 |
| R0173-02-0889 | 11,4 | 13 | 250 | 1,2 |
| R0173-02-0890 | 11,5 | 14 | 71 | 1,2 |
| R0173-02-0891 | 11,5 | 14 | 80 | 1,2 |
| R0173-02-0892 | 11,5 | 14 | 100 | 1,2 |
| R0173-02-0893 | 11,5 | 14 | 125 | 1,2 |
| R0173-02-0894 | 11,5 | 14 | 160 | 1,2 |
| R0173-02-0895 | 11,5 | 14 | 200 | 1,2 |
| R0173-02-0896 | 11,5 | 14 | 250 | 1,2 |
| R0173-02-0897 | 11,6 | 14 | 71 | 1,2 |
| R0173-02-0898 | 11,6 | 14 | 80 | 1,2 |
| R0173-02-0899 | 11,6 | 14 | 100 | 1,2 |
| R0173-02-0900 | 11,6 | 14 | 125 | 1,2 |
| R0173-02-0901 | 11,6 | 14 | 160 | 1,2 |
| R0173-02-0902 | 11,6 | 14 | 200 | 1,2 |
| R0173-02-0903 | 11,6 | 14 | 250 | 1,2 |
| R0173-02-0904 | 11,7 | 14 | 71 | 1,2 |
| R0173-02-0905 | 11,7 | 14 | 80 | 1,2 |
| R0173-02-0906 | 11,7 | 14 | 100 | 1,2 |
| R0173-02-0907 | 11,7 | 14 | 125 | 1,2 |
| R0173-02-0908 | 11,7 | 14 | 160 | 1,2 |
| R0173-02-0909 | 11,7 | 14 | 200 | 1,2 |
| R0173-02-0910 | 11,7 | 14 | 250 | 1,2 |
| R0173-02-0911 | 11,75 | 14 | 71 | 1,2 |
| R0173-02-0912 | 11,75 | 14 | 80 | 1,2 |
| R0173-02-0913 | 11,75 | 14 | 100 | 1,2 |
| R0173-02-0914 | 11,75 | 14 | 125 | 1,2 |
| R0173-02-0915 | 11,75 | 14 | 160 | 1,2 |
| R0173-02-0916 | 11,75 | 14 | 200 | 1,2 |
| R0173-02-0917 | 11,75 | 14 | 250 | 1,2 |
| R0173-02-0918 | 11,8 | 14 | 71 | 1,2 |
| R0173-02-0919 | 11,8 | 14 | 80 | 1,2 |
| R0173-02-0920 | 11,8 | 14 | 100 | 1,2 |
| R0173-02-0921 | 11,8 | 14 | 125 | 1,2 |
| R0173-02-0922 | 11,8 | 14 | 160 | 1,2 |
| R0173-02-0923 | 11,8 | 14 | 200 | 1,2 |
| R0173-02-0924 | 11,8 | 14 | 250 | 1,2 |
| R0173-02-0925 | 11,9 | 14 | 71 | 1,2 |
| R0173-02-0926 | 11,9 | 14 | 80 | 1,2 |
| R0173-02-0927 | 11,9 | 14 | 100 | 1,2 |
| R0173-02-0928 | 11,9 | 14 | 125 | 1,2 |
| R0173-02-0929 | 11,9 | 14 | 160 | 1,2 |
| R0173-02-0930 | 11,9 | 14 | 200 | 1,2 |
| R0173-02-0931 | 11,9 | 14 | 250 | 1,2 |
| R0173-02-0932 | 12 | 14 | 71 | 1,2 |

| Codice Code | D | D1 | L | K |
|---------------|-------|----|-----|-----|
| R0173-02-0933 | 12 | 14 | 80 | 1,2 |
| R0173-02-0934 | 12 | 14 | 100 | 1,2 |
| R0173-02-0935 | 12 | 14 | 125 | 1,2 |
| R0173-02-0936 | 12 | 14 | 160 | 1,2 |
| R0173-02-0937 | 12 | 14 | 200 | 1,2 |
| R0173-02-0938 | 12 | 14 | 250 | 1,2 |
| R0173-02-0939 | 12,1 | 14 | 71 | 1,2 |
| R0173-02-0940 | 12,1 | 14 | 80 | 1,2 |
| R0173-02-0941 | 12,1 | 14 | 100 | 1,2 |
| R0173-02-0942 | 12,1 | 14 | 125 | 1,2 |
| R0173-02-0943 | 12,1 | 14 | 160 | 1,2 |
| R0173-02-0944 | 12,1 | 14 | 200 | 1,2 |
| R0173-02-0945 | 12,1 | 14 | 250 | 1,2 |
| R0173-02-0946 | 12,2 | 14 | 71 | 1,2 |
| R0173-02-0947 | 12,2 | 14 | 80 | 1,2 |
| R0173-02-0948 | 12,2 | 14 | 100 | 1,2 |
| R0173-02-0949 | 12,2 | 14 | 125 | 1,2 |
| R0173-02-0950 | 12,2 | 14 | 160 | 1,2 |
| R0173-02-0951 | 12,2 | 14 | 200 | 1,2 |
| R0173-02-0952 | 12,2 | 14 | 250 | 1,2 |
| R0173-02-0953 | 12,25 | 14 | 71 | 1,2 |
| R0173-02-0954 | 12,25 | 14 | 80 | 1,2 |
| R0173-02-0955 | 12,25 | 14 | 100 | 1,2 |
| R0173-02-0956 | 12,25 | 14 | 125 | 1,2 |
| R0173-02-0957 | 12,25 | 14 | 160 | 1,2 |
| R0173-02-0958 | 12,25 | 14 | 200 | 1,2 |
| R0173-02-0959 | 12,25 | 14 | 250 | 1,2 |
| R0173-02-0960 | 12,3 | 14 | 71 | 1,2 |
| R0173-02-0961 | 12,3 | 14 | 80 | 1,2 |
| R0173-02-0962 | 12,3 | 14 | 100 | 1,2 |
| R0173-02-0963 | 12,3 | 14 | 125 | 1,2 |
| R0173-02-0964 | 12,3 | 14 | 160 | 1,2 |
| R0173-02-0965 | 12,3 | 14 | 200 | 1,2 |
| R0173-02-0966 | 12,3 | 14 | 250 | 1,2 |
| R0173-02-0967 | 12,4 | 14 | 71 | 1,2 |
| R0173-02-0968 | 12,4 | 14 | 80 | 1,2 |
| R0173-02-0969 | 12,4 | 14 | 100 | 1,2 |
| R0173-02-0970 | 12,4 | 14 | 125 | 1,2 |
| R0173-02-0971 | 12,4 | 14 | 160 | 1,2 |
| R0173-02-0972 | 12,4 | 14 | 200 | 1,2 |
| R0173-02-0973 | 12,4 | 14 | 250 | 1,2 |
| R0173-02-0974 | 12,5 | 15 | 71 | 1,5 |
| R0173-02-0975 | 12,5 | 15 | 80 | 1,5 |
| R0173-02-0976 | 12,5 | 15 | 100 | 1,5 |
| R0173-02-0977 | 12,5 | 15 | 125 | 1,5 |
| R0173-02-0978 | 12,5 | 15 | 160 | 1,5 |
| R0173-02-0979 | 12,5 | 15 | 200 | 1,5 |
| R0173-02-0980 | 12,5 | 15 | 250 | 1,5 |
| R0173-02-0981 | 12,6 | 15 | 71 | 1,5 |
| R0173-02-0982 | 12,6 | 15 | 80 | 1,5 |
| R0173-02-0983 | 12,6 | 15 | 100 | 1,5 |
| R0173-02-0984 | 12,6 | 15 | 125 | 1,5 |
| R0173-02-0985 | 12,6 | 15 | 160 | 1,5 |
| R0173-02-0986 | 12,6 | 15 | 200 | 1,5 |
| R0173-02-0987 | 12,6 | 15 | 250 | 1,5 |
| R0173-02-0988 | 12,7 | 15 | 71 | 1,5 |
| R0173-02-0989 | 12,7 | 15 | 80 | 1,5 |
| R0173-02-0990 | 12,7 | 15 | 100 | 1,5 |
| R0173-02-0991 | 12,7 | 15 | 125 | 1,5 |
| R0173-02-0992 | 12,7 | 15 | 160 | 1,5 |
| R0173-02-0993 | 12,7 | 15 | 200 | 1,5 |
| R0173-02-0994 | 12,7 | 15 | 250 | 1,5 |
| R0173-02-0995 | 12,8 | 15 | 71 | 1,5 |
| R0173-02-0996 | 12,8 | 15 | 80 | 1,5 |
| R0173-02-0997 | 12,8 | 15 | 100 | 1,5 |
| R0173-02-0998 | 12,8 | 15 | 125 | 1,5 |
| R0173-02-0999 | 12,8 | 15 | 160 | 1,5 |
| R0173-02-1000 | 12,8 | 15 | 200 | 1,5 |
| R0173-02-1001 | 12,8 | 15 | 250 | 1,5 |
| R0173-02-1002 | 12,9 | 15 | 71 | 1,5 |
| R0173-02-1003 | 12,9 | 15 | 80 | 1,5 |
| R0173-02-1004 | 12,9 | 15 | 100 | 1,5 |
| R0173-02-1005 | 12,9 | 15 | 125 | 1,5 |

R0173

Punzone testa conica DIN9861-WS

Conical head punch DIN9861-WS

| Codice Code | D | D1 | L | K |
|---------------|------|----|-----|-----|
| R0173-02-1006 | 12,9 | 15 | 160 | 1,5 |
| R0173-02-1007 | 12,9 | 15 | 200 | 1,5 |
| R0173-02-1008 | 12,9 | 15 | 250 | 1,5 |
| R0173-02-1009 | 13 | 15 | 71 | 1,5 |
| R0173-02-1010 | 13 | 15 | 80 | 1,5 |
| R0173-02-1011 | 13 | 15 | 100 | 1,5 |
| R0173-02-1012 | 13 | 15 | 125 | 1,5 |
| R0173-02-1013 | 13 | 15 | 160 | 1,5 |
| R0173-02-1014 | 13 | 15 | 200 | 1,5 |
| R0173-02-1015 | 13 | 15 | 250 | 1,5 |
| R0173-02-1016 | 13,1 | 15 | 71 | 1,5 |
| R0173-02-1017 | 13,1 | 15 | 80 | 1,5 |
| R0173-02-1018 | 13,1 | 15 | 100 | 1,5 |
| R0173-02-1019 | 13,1 | 15 | 125 | 1,5 |
| R0173-02-1020 | 13,1 | 15 | 160 | 1,5 |
| R0173-02-1021 | 13,1 | 15 | 200 | 1,5 |
| R0173-02-1022 | 13,1 | 15 | 250 | 1,5 |
| R0173-02-1023 | 13,2 | 15 | 71 | 1,5 |
| R0173-02-1024 | 13,2 | 15 | 80 | 1,5 |
| R0173-02-1025 | 13,2 | 15 | 100 | 1,5 |
| R0173-02-1026 | 13,2 | 15 | 125 | 1,5 |
| R0173-02-1027 | 13,2 | 15 | 160 | 1,5 |
| R0173-02-1028 | 13,2 | 15 | 200 | 1,5 |
| R0173-02-1029 | 13,2 | 15 | 250 | 1,5 |
| R0173-02-1030 | 13,3 | 15 | 71 | 1,5 |
| R0173-02-1031 | 13,3 | 15 | 80 | 1,5 |
| R0173-02-1032 | 13,3 | 15 | 100 | 1,5 |
| R0173-02-1033 | 13,3 | 15 | 125 | 1,5 |
| R0173-02-1034 | 13,3 | 15 | 160 | 1,5 |
| R0173-02-1035 | 13,3 | 15 | 200 | 1,5 |
| R0173-02-1036 | 13,3 | 15 | 250 | 1,5 |
| R0173-02-1037 | 13,4 | 15 | 71 | 1,5 |
| R0173-02-1038 | 13,4 | 15 | 80 | 1,5 |
| R0173-02-1039 | 13,4 | 15 | 100 | 1,5 |
| R0173-02-1040 | 13,4 | 15 | 125 | 1,5 |
| R0173-02-1041 | 13,4 | 15 | 160 | 1,5 |
| R0173-02-1042 | 13,4 | 15 | 200 | 1,5 |
| R0173-02-1043 | 13,4 | 15 | 250 | 1,5 |
| R0173-02-1044 | 13,5 | 16 | 71 | 1,5 |
| R0173-02-1045 | 13,5 | 16 | 80 | 1,5 |
| R0173-02-1046 | 13,5 | 16 | 100 | 1,5 |
| R0173-02-1047 | 13,5 | 16 | 125 | 1,5 |
| R0173-02-1048 | 13,5 | 16 | 160 | 1,5 |
| R0173-02-1049 | 13,5 | 16 | 200 | 1,5 |
| R0173-02-1050 | 13,5 | 16 | 250 | 1,5 |
| R0173-02-1051 | 13,6 | 16 | 71 | 1,5 |
| R0173-02-1052 | 13,6 | 16 | 80 | 1,5 |
| R0173-02-1053 | 13,6 | 16 | 100 | 1,5 |
| R0173-02-1054 | 13,6 | 16 | 125 | 1,5 |
| R0173-02-1055 | 13,6 | 16 | 160 | 1,5 |
| R0173-02-1056 | 13,6 | 16 | 200 | 1,5 |
| R0173-02-1057 | 13,6 | 16 | 250 | 1,5 |
| R0173-02-1058 | 13,7 | 16 | 71 | 1,5 |
| R0173-02-1059 | 13,7 | 16 | 80 | 1,5 |
| R0173-02-1060 | 13,7 | 16 | 100 | 1,5 |
| R0173-02-1061 | 13,7 | 16 | 125 | 1,5 |
| R0173-02-1062 | 13,7 | 16 | 160 | 1,5 |
| R0173-02-1063 | 13,7 | 16 | 200 | 1,5 |
| R0173-02-1064 | 13,7 | 16 | 250 | 1,5 |
| R0173-02-1065 | 13,8 | 16 | 71 | 1,5 |
| R0173-02-1066 | 13,8 | 16 | 80 | 1,5 |
| R0173-02-1067 | 13,8 | 16 | 100 | 1,5 |
| R0173-02-1068 | 13,8 | 16 | 125 | 1,5 |
| R0173-02-1069 | 13,8 | 16 | 160 | 1,5 |
| R0173-02-1070 | 13,8 | 16 | 200 | 1,5 |
| R0173-02-1071 | 13,8 | 16 | 250 | 1,5 |
| R0173-02-1072 | 13,9 | 16 | 71 | 1,5 |
| R0173-02-1073 | 13,9 | 16 | 80 | 1,5 |
| R0173-02-1074 | 13,9 | 16 | 100 | 1,5 |
| R0173-02-1075 | 13,9 | 16 | 125 | 1,5 |
| R0173-02-1076 | 13,9 | 16 | 160 | 1,5 |
| R0173-02-1077 | 13,9 | 16 | 200 | 1,5 |
| R0173-02-1078 | 13,9 | 16 | 250 | 1,5 |

| Codice Code | D | D1 | L | K |
|---------------|------|----|-----|-----|
| R0173-02-1079 | 14 | 16 | 71 | 1,5 |
| R0173-02-1080 | 14 | 16 | 80 | 1,5 |
| R0173-02-1081 | 14 | 16 | 100 | 1,5 |
| R0173-02-1082 | 14 | 16 | 125 | 1,5 |
| R0173-02-1083 | 14 | 16 | 160 | 1,5 |
| R0173-02-1084 | 14 | 16 | 200 | 1,5 |
| R0173-02-1085 | 14 | 16 | 250 | 1,5 |
| R0173-02-1086 | 14,1 | 16 | 71 | 1,5 |
| R0173-02-1087 | 14,1 | 16 | 80 | 1,5 |
| R0173-02-1088 | 14,1 | 16 | 100 | 1,5 |
| R0173-02-1089 | 14,1 | 16 | 125 | 1,5 |
| R0173-02-1090 | 14,1 | 16 | 160 | 1,5 |
| R0173-02-1091 | 14,1 | 16 | 200 | 1,5 |
| R0173-02-1092 | 14,1 | 16 | 250 | 1,5 |
| R0173-02-1093 | 14,2 | 16 | 71 | 1,5 |
| R0173-02-1094 | 14,2 | 16 | 80 | 1,5 |
| R0173-02-1095 | 14,2 | 16 | 100 | 1,5 |
| R0173-02-1096 | 14,2 | 16 | 125 | 1,5 |
| R0173-02-1097 | 14,2 | 16 | 160 | 1,5 |
| R0173-02-1098 | 14,2 | 16 | 200 | 1,5 |
| R0173-02-1099 | 14,2 | 16 | 250 | 1,5 |
| R0173-02-1100 | 14,3 | 16 | 71 | 1,5 |
| R0173-02-1101 | 14,3 | 16 | 80 | 1,5 |
| R0173-02-1102 | 14,3 | 16 | 100 | 1,5 |
| R0173-02-1103 | 14,3 | 16 | 125 | 1,5 |
| R0173-02-1104 | 14,3 | 16 | 160 | 1,5 |
| R0173-02-1105 | 14,3 | 16 | 200 | 1,5 |
| R0173-02-1106 | 14,3 | 16 | 250 | 1,5 |
| R0173-02-1107 | 14,4 | 16 | 71 | 1,5 |
| R0173-02-1108 | 14,4 | 16 | 80 | 1,5 |
| R0173-02-1109 | 14,4 | 16 | 100 | 1,5 |
| R0173-02-1110 | 14,4 | 16 | 125 | 1,5 |
| R0173-02-1111 | 14,4 | 16 | 160 | 1,5 |
| R0173-02-1112 | 14,4 | 16 | 200 | 1,5 |
| R0173-02-1113 | 14,4 | 16 | 250 | 1,5 |
| R0173-02-1114 | 14,5 | 17 | 71 | 1,5 |
| R0173-02-1115 | 14,5 | 17 | 80 | 1,5 |
| R0173-02-1116 | 14,5 | 17 | 100 | 1,5 |
| R0173-02-1117 | 14,5 | 17 | 125 | 1,5 |
| R0173-02-1118 | 14,5 | 17 | 160 | 1,5 |
| R0173-02-1119 | 14,5 | 17 | 200 | 1,5 |
| R0173-02-1120 | 14,5 | 17 | 250 | 1,5 |
| R0173-02-1121 | 14,6 | 17 | 71 | 1,5 |
| R0173-02-1122 | 14,6 | 17 | 80 | 1,5 |
| R0173-02-1123 | 14,6 | 17 | 100 | 1,5 |
| R0173-02-1124 | 14,6 | 17 | 125 | 1,5 |
| R0173-02-1125 | 14,6 | 17 | 160 | 1,5 |
| R0173-02-1126 | 14,6 | 17 | 200 | 1,5 |
| R0173-02-1127 | 14,6 | 17 | 250 | 1,5 |
| R0173-02-1128 | 14,7 | 17 | 71 | 1,5 |
| R0173-02-1129 | 14,7 | 17 | 80 | 1,5 |
| R0173-02-1130 | 14,7 | 17 | 100 | 1,5 |
| R0173-02-1131 | 14,7 | 17 | 125 | 1,5 |
| R0173-02-1132 | 14,7 | 17 | 160 | 1,5 |
| R0173-02-1133 | 14,7 | 17 | 200 | 1,5 |
| R0173-02-1134 | 14,7 | 17 | 250 | 1,5 |
| R0173-02-1135 | 14,8 | 17 | 71 | 1,5 |
| R0173-02-1136 | 14,8 | 17 | 80 | 1,5 |
| R0173-02-1137 | 14,8 | 17 | 100 | 1,5 |
| R0173-02-1138 | 14,8 | 17 | 125 | 1,5 |
| R0173-02-1139 | 14,8 | 17 | 160 | 1,5 |
| R0173-02-1140 | 14,8 | 17 | 200 | 1,5 |
| R0173-02-1141 | 14,8 | 17 | 250 | 1,5 |
| R0173-02-1142 | 14,9 | 17 | 71 | 1,5 |
| R0173-02-1143 | 14,9 | 17 | 80 | 1,5 |
| R0173-02-1144 | 14,9 | 17 | 100 | 1,5 |
| R0173-02-1145 | 14,9 | 17 | 125 | 1,5 |
| R0173-02-1146 | 14,9 | 17 | 160 | 1,5 |
| R0173-02-1147 | 14,9 | 17 | 200 | 1,5 |
| R0173-02-1148 | 14,9 | 17 | 250 | 1,5 |
| R0173-02-1149 | 15 | 18 | 71 | 1,8 |
| R0173-02-1150 | 15 | 18 | 80 | 1,8 |
| R0173-02-1151 | 15 | 18 | 100 | 1,8 |

| Codice Code | D | D1 | L | K |
|---------------|------|----|-----|-----|
| R0173-02-1152 | 15 | 18 | 125 | 1,8 |
| R0173-02-1153 | 15 | 18 | 160 | 1,8 |
| R0173-02-1154 | 15 | 18 | 200 | 1,8 |
| R0173-02-1155 | 15 | 18 | 250 | 1,8 |
| R0173-02-1156 | 15,1 | 18 | 71 | 1,8 |
| R0173-02-1157 | 15,1 | 18 | 80 | 1,8 |
| R0173-02-1158 | 15,1 | 18 | 100 | 1,8 |
| R0173-02-1159 | 15,1 | 18 | 125 | 1,8 |
| R0173-02-1160 | 15,1 | 18 | 160 | 1,8 |
| R0173-02-1161 | 15,1 | 18 | 200 | 1,8 |
| R0173-02-1162 | 15,1 | 18 | 250 | 1,8 |
| R0173-02-1163 | 15,2 | 18 | 71 | 1,8 |
| R0173-02-1164 | 15,2 | 18 | 80 | 1,8 |
| R0173-02-1165 | 15,2 | 18 | 100 | 1,8 |
| R0173-02-1166 | 15,2 | 18 | 125 | 1,8 |
| R0173-02-1167 | 15,2 | 18 | 160 | 1,8 |
| R0173-02-1168 | 15,2 | 18 | 200 | 1,8 |
| R0173-02-1169 | 15,2 | 18 | 250 | 1,8 |
| R0173-02-1170 | 15,3 | 18 | 71 | 1,8 |
| R0173-02-1171 | 15,3 | 18 | 80 | 1,8 |
| R0173-02-1172 | 15,3 | 18 | 100 | 1,8 |
| R0173-02-1173 | 15,3 | 18 | 125 | 1,8 |
| R0173-02-1174 | 15,3 | 18 | 160 | 1,8 |
| R0173-02-1175 | 15,3 | 18 | 200 | 1,8 |
| R0173-02-1176 | 15,3 | 18 | 250 | 1,8 |
| R0173-02-1177 | 15,4 | 18 | 71 | 1,8 |
| R0173-02-1178 | 15,4 | 18 | 80 | 1,8 |
| R0173-02-1179 | 15,4 | 18 | 100 | 1,8 |
| R0173-02-1180 | 15,4 | 18 | 125 | 1,8 |
| R0173-02-1181 | 15,4 | 18 | 160 | 1,8 |
| R0173-02-1182 | 15,4 | 18 | 200 | 1,8 |
| R0173-02-1183 | 15,4 | 18 | 250 | 1,8 |
| R0173-02-1184 | 15,5 | 18 | 71 | 1,8 |
| R0173-02-1185 | 15,5 | 18 | 80 | 1,8 |
| R0173-02-1186 | 15,5 | 18 | 100 | 1,8 |
| R0173-02-1187 | 15,5 | 18 | 125 | 1,8 |
| R0173-02-1188 | 15,5 | 18 | 160 | 1,8 |
| R0173-02-1189 | 15,5 | 18 | 200 | 1,8 |
| R0173-02-1190 | 15,5 | 18 | 250 | 1,8 |
| R0173-02-1191 | 15,6 | 18 | 71 | 1,8 |
| R0173-02-1192 | 15,6 | 18 | 80 | 1,8 |
| R0173-02-1193 | 15,6 | 18 | 100 | 1,8 |
| R0173-02-1194 | 15,6 | 18 | 125 | 1,8 |
| R0173-02-1195 | 15,6 | 18 | 160 | 1,8 |
| R0173-02-1196 | 15,6 | 18 | 200 | 1,8 |
| R0173-02-1197 | 15,6 | 18 | 250 | 1,8 |
| R0173-02-1198 | 15,7 | 18 | 71 | 1,8 |
| R0173-02-1199 | 15,7 | 18 | 80 | 1,8 |
| R0173-02-1200 | 15,7 | 18 | 100 | 1,8 |
| R0173-02-1201 | 15,7 | 18 | 125 | 1,8 |
| R0173-02-1202 | 15,7 | 18 | 160 | 1,8 |
| R0173-02-1203 | 15,7 | 18 | 200 | 1,8 |
| R0173-02-1204 | 15,7 | 18 | 250 | 1,8 |
| R0173-02-1205 | 15,8 | 18 | 71 | 1,8 |
| R0173-02-1206 | 15,8 | 18 | 80 | 1,8 |
| R0173-02-1207 | 15,8 | 18 | 100 | 1,8 |
| R0173-02-1208 | 15,8 | 18 | 125 | 1,8 |
| R0173-02-1209 | 15,8 | 18 | 160 | 1,8 |
| R0173-02-1210 | 15,8 | 18 | 200 | 1,8 |
| R0173-02-1211 | 15,8 | 18 | 250 | 1,8 |
| R0173-02-1212 | 15,9 | 18 | 71 | 1,8 |
| R0173-02-1213 | 15,9 | 18 | 80 | 1,8 |
| R0173-02-1214 | 15,9 | 18 | 100 | 1,8 |
| R0173-02-1215 | 15,9 | 18 | 125 | 1,8 |
| R0173-02-1216 | 15,9 | 18 | 160 | 1,8 |
| R0173-02-1217 | 15,9 | 18 | 200 | 1,8 |
| R0173-02-1218 | 15,9 | 18 | 250 | 1,8 |
| R0173-02-1219 | 16 | 19 | 71 | 1,8 |
| R0173-02-1220 | 16 | 19 | 80 | 1,8 |
| R0173-02-1221 | 16 | 19 | 100 | 1,8 |
| R0173-02-1222 | 16 | 19 | 125 | 1,8 |
| R0173-02-1223 | 16 | 19 | 160 | 1,8 |
| R0173-02-1224 | 16 | 19 | 200 | 1,8 |

R0173

Punzone testa conica DIN9861-WS

Conical head punch DIN9861-WS

B

| Codice Code | D | D1 | L | K |
|---------------|------|----|-----|-----|
| R0173-02-1225 | 16 | 19 | 250 | 1,8 |
| R0173-02-1226 | 16,1 | 19 | 71 | 1,8 |
| R0173-02-1227 | 16,1 | 19 | 80 | 1,8 |
| R0173-02-1228 | 16,1 | 19 | 100 | 1,8 |
| R0173-02-1229 | 16,1 | 19 | 125 | 1,8 |
| R0173-02-1230 | 16,1 | 19 | 160 | 1,8 |
| R0173-02-1231 | 16,1 | 19 | 200 | 1,8 |
| R0173-02-1232 | 16,1 | 19 | 250 | 1,8 |
| R0173-02-1233 | 16,2 | 19 | 71 | 1,8 |
| R0173-02-1234 | 16,2 | 19 | 80 | 1,8 |
| R0173-02-1235 | 16,2 | 19 | 100 | 1,8 |
| R0173-02-1236 | 16,2 | 19 | 125 | 1,8 |
| R0173-02-1237 | 16,2 | 19 | 160 | 1,8 |
| R0173-02-1238 | 16,2 | 19 | 200 | 1,8 |
| R0173-02-1239 | 16,2 | 19 | 250 | 1,8 |
| R0173-02-1240 | 16,3 | 19 | 71 | 1,8 |
| R0173-02-1241 | 16,3 | 19 | 80 | 1,8 |
| R0173-02-1242 | 16,3 | 19 | 100 | 1,8 |
| R0173-02-1243 | 16,3 | 19 | 125 | 1,8 |
| R0173-02-1244 | 16,3 | 19 | 160 | 1,8 |
| R0173-02-1245 | 16,3 | 19 | 200 | 1,8 |
| R0173-02-1246 | 16,3 | 19 | 250 | 1,8 |
| R0173-02-1247 | 16,4 | 19 | 71 | 1,8 |
| R0173-02-1248 | 16,4 | 19 | 80 | 1,8 |
| R0173-02-1249 | 16,4 | 19 | 100 | 1,8 |
| R0173-02-1250 | 16,4 | 19 | 125 | 1,8 |
| R0173-02-1251 | 16,4 | 19 | 160 | 1,8 |
| R0173-02-1252 | 16,4 | 19 | 200 | 1,8 |
| R0173-02-1253 | 16,4 | 19 | 250 | 1,8 |
| R0173-02-1254 | 16,5 | 19 | 71 | 1,8 |
| R0173-02-1255 | 16,5 | 19 | 80 | 1,8 |
| R0173-02-1256 | 16,5 | 19 | 100 | 1,8 |
| R0173-02-1257 | 16,5 | 19 | 125 | 1,8 |
| R0173-02-1258 | 16,5 | 19 | 160 | 1,8 |
| R0173-02-1259 | 16,5 | 19 | 200 | 1,8 |
| R0173-02-1260 | 16,5 | 19 | 250 | 1,8 |
| R0173-02-1261 | 16,6 | 19 | 71 | 1,8 |
| R0173-02-1262 | 16,6 | 19 | 80 | 1,8 |
| R0173-02-1263 | 16,6 | 19 | 100 | 1,8 |
| R0173-02-1264 | 16,6 | 19 | 125 | 1,8 |
| R0173-02-1265 | 16,6 | 19 | 160 | 1,8 |
| R0173-02-1266 | 16,6 | 19 | 200 | 1,8 |
| R0173-02-1267 | 16,6 | 19 | 250 | 1,8 |
| R0173-02-1268 | 16,7 | 19 | 71 | 1,8 |
| R0173-02-1269 | 16,7 | 19 | 80 | 1,8 |
| R0173-02-1270 | 16,7 | 19 | 100 | 1,8 |
| R0173-02-1271 | 16,7 | 19 | 125 | 1,8 |
| R0173-02-1272 | 16,7 | 19 | 160 | 1,8 |
| R0173-02-1273 | 16,7 | 19 | 200 | 1,8 |
| R0173-02-1274 | 16,7 | 19 | 250 | 1,8 |
| R0173-02-1275 | 16,8 | 19 | 71 | 1,8 |
| R0173-02-1276 | 16,8 | 19 | 80 | 1,8 |
| R0173-02-1277 | 16,8 | 19 | 100 | 1,8 |
| R0173-02-1278 | 16,8 | 19 | 125 | 1,8 |
| R0173-02-1279 | 16,8 | 19 | 160 | 1,8 |
| R0173-02-1280 | 16,8 | 19 | 200 | 1,8 |
| R0173-02-1281 | 16,8 | 19 | 250 | 1,8 |
| R0173-02-1282 | 16,9 | 19 | 71 | 1,8 |
| R0173-02-1283 | 16,9 | 19 | 80 | 1,8 |
| R0173-02-1284 | 16,9 | 19 | 100 | 1,8 |
| R0173-02-1285 | 16,9 | 19 | 125 | 1,8 |
| R0173-02-1286 | 16,9 | 19 | 160 | 1,8 |
| R0173-02-1287 | 16,9 | 19 | 200 | 1,8 |
| R0173-02-1288 | 16,9 | 19 | 250 | 1,8 |
| R0173-02-1289 | 17 | 20 | 71 | 1,8 |
| R0173-02-1290 | 17 | 20 | 80 | 1,8 |
| R0173-02-1291 | 17 | 20 | 100 | 1,8 |
| R0173-02-1292 | 17 | 20 | 125 | 1,8 |
| R0173-02-1293 | 17 | 20 | 160 | 1,8 |
| R0173-02-1294 | 17 | 20 | 200 | 1,8 |
| R0173-02-1295 | 17 | 20 | 250 | 1,8 |
| R0173-02-1296 | 17,1 | 20 | 71 | 1,8 |
| R0173-02-1297 | 17,1 | 20 | 80 | 1,8 |

| Codice Code | D | D1 | L | K |
|---------------|------|----|-----|-----|
| R0173-02-1298 | 17,1 | 20 | 100 | 1,8 |
| R0173-02-1299 | 17,1 | 20 | 125 | 1,8 |
| R0173-02-1300 | 17,1 | 20 | 160 | 1,8 |
| R0173-02-1301 | 17,1 | 20 | 200 | 1,8 |
| R0173-02-1302 | 17,1 | 20 | 250 | 1,8 |
| R0173-02-1303 | 17,2 | 20 | 71 | 1,8 |
| R0173-02-1304 | 17,2 | 20 | 80 | 1,8 |
| R0173-02-1305 | 17,2 | 20 | 100 | 1,8 |
| R0173-02-1306 | 17,2 | 20 | 125 | 1,8 |
| R0173-02-1307 | 17,2 | 20 | 160 | 1,8 |
| R0173-02-1308 | 17,2 | 20 | 200 | 1,8 |
| R0173-02-1309 | 17,2 | 20 | 250 | 1,8 |
| R0173-02-1310 | 17,3 | 20 | 71 | 1,8 |
| R0173-02-1311 | 17,3 | 20 | 80 | 1,8 |
| R0173-02-1312 | 17,3 | 20 | 100 | 1,8 |
| R0173-02-1313 | 17,3 | 20 | 125 | 1,8 |
| R0173-02-1314 | 17,3 | 20 | 160 | 1,8 |
| R0173-02-1315 | 17,3 | 20 | 200 | 1,8 |
| R0173-02-1316 | 17,3 | 20 | 250 | 1,8 |
| R0173-02-1317 | 17,4 | 20 | 71 | 1,8 |
| R0173-02-1318 | 17,4 | 20 | 80 | 1,8 |
| R0173-02-1319 | 17,4 | 20 | 100 | 1,8 |
| R0173-02-1320 | 17,4 | 20 | 125 | 1,8 |
| R0173-02-1321 | 17,4 | 20 | 160 | 1,8 |
| R0173-02-1322 | 17,4 | 20 | 200 | 1,8 |
| R0173-02-1323 | 17,4 | 20 | 250 | 1,8 |
| R0173-02-1324 | 17,5 | 20 | 71 | 1,8 |
| R0173-02-1325 | 17,5 | 20 | 80 | 1,8 |
| R0173-02-1326 | 17,5 | 20 | 100 | 1,8 |
| R0173-02-1327 | 17,5 | 20 | 125 | 1,8 |
| R0173-02-1328 | 17,5 | 20 | 160 | 1,8 |
| R0173-02-1329 | 17,5 | 20 | 200 | 1,8 |
| R0173-02-1330 | 17,5 | 20 | 250 | 1,8 |
| R0173-02-1331 | 17,6 | 20 | 71 | 1,8 |
| R0173-02-1332 | 17,6 | 20 | 80 | 1,8 |
| R0173-02-1333 | 17,6 | 20 | 100 | 1,8 |
| R0173-02-1334 | 17,6 | 20 | 125 | 1,8 |
| R0173-02-1335 | 17,6 | 20 | 160 | 1,8 |
| R0173-02-1336 | 17,6 | 20 | 200 | 1,8 |
| R0173-02-1337 | 17,6 | 20 | 250 | 1,8 |
| R0173-02-1338 | 17,7 | 20 | 71 | 1,8 |
| R0173-02-1339 | 17,7 | 20 | 80 | 1,8 |
| R0173-02-1340 | 17,7 | 20 | 100 | 1,8 |
| R0173-02-1341 | 17,7 | 20 | 125 | 1,8 |
| R0173-02-1342 | 17,7 | 20 | 160 | 1,8 |
| R0173-02-1343 | 17,7 | 20 | 200 | 1,8 |
| R0173-02-1344 | 17,7 | 20 | 250 | 1,8 |
| R0173-02-1345 | 17,8 | 20 | 71 | 1,8 |
| R0173-02-1346 | 17,8 | 20 | 80 | 1,8 |
| R0173-02-1347 | 17,8 | 20 | 100 | 1,8 |
| R0173-02-1348 | 17,8 | 20 | 125 | 1,8 |
| R0173-02-1349 | 17,8 | 20 | 160 | 1,8 |
| R0173-02-1350 | 17,8 | 20 | 200 | 1,8 |
| R0173-02-1351 | 17,8 | 20 | 250 | 1,8 |
| R0173-02-1352 | 17,9 | 20 | 71 | 1,8 |
| R0173-02-1353 | 17,9 | 20 | 80 | 1,8 |
| R0173-02-1354 | 17,9 | 20 | 100 | 1,8 |
| R0173-02-1355 | 17,9 | 20 | 125 | 1,8 |
| R0173-02-1356 | 17,9 | 20 | 160 | 1,8 |
| R0173-02-1357 | 17,9 | 20 | 200 | 1,8 |
| R0173-02-1358 | 17,9 | 20 | 250 | 1,8 |
| R0173-02-1359 | 18 | 21 | 71 | 1,8 |
| R0173-02-1360 | 18 | 21 | 80 | 1,8 |
| R0173-02-1361 | 18 | 21 | 100 | 1,8 |
| R0173-02-1362 | 18 | 21 | 125 | 1,8 |
| R0173-02-1363 | 18 | 21 | 160 | 1,8 |
| R0173-02-1364 | 18 | 21 | 200 | 1,8 |
| R0173-02-1365 | 18 | 21 | 250 | 1,8 |
| R0173-02-1366 | 18,1 | 21 | 71 | 1,8 |
| R0173-02-1367 | 18,1 | 21 | 80 | 1,8 |
| R0173-02-1368 | 18,1 | 21 | 100 | 1,8 |
| R0173-02-1369 | 18,1 | 21 | 125 | 1,8 |
| R0173-02-1370 | 18,1 | 21 | 160 | 1,8 |

| Codice Code | D | D1 | L | K |
|---------------|------|----|-----|-----|
| R0173-02-1371 | 18,1 | 21 | 200 | 1,8 |
| R0173-02-1372 | 18,1 | 21 | 250 | 1,8 |
| R0173-02-1373 | 18,2 | 21 | 71 | 1,8 |
| R0173-02-1374 | 18,2 | 21 | 80 | 1,8 |
| R0173-02-1375 | 18,2 | 21 | 100 | 1,8 |
| R0173-02-1376 | 18,2 | 21 | 125 | 1,8 |
| R0173-02-1377 | 18,2 | 21 | 160 | 1,8 |
| R0173-02-1378 | 18,2 | 21 | 200 | 1,8 |
| R0173-02-1379 | 18,2 | 21 | 250 | 1,8 |
| R0173-02-1380 | 18,3 | 21 | 71 | 1,8 |
| R0173-02-1381 | 18,3 | 21 | 80 | 1,8 |
| R0173-02-1382 | 18,3 | 21 | 100 | 1,8 |
| R0173-02-1383 | 18,3 | 21 | 125 | 1,8 |
| R0173-02-1384 | 18,3 | 21 | 160 | 1,8 |
| R0173-02-1385 | 18,3 | 21 | 200 | 1,8 |
| R0173-02-1386 | 18,3 | 21 | 250 | 1,8 |
| R0173-02-1387 | 18,4 | 21 | 71 | 1,8 |
| R0173-02-1388 | 18,4 | 21 | 80 | 1,8 |
| R0173-02-1389 | 18,4 | 21 | 100 | 1,8 |
| R0173-02-1390 | 18,4 | 21 | 125 | 1,8 |
| R0173-02-1391 | 18,4 | 21 | 160 | 1,8 |
| R0173-02-1392 | 18,4 | 21 | 200 | 1,8 |
| R0173-02-1393 | 18,4 | 21 | 250 | 1,8 |
| R0173-02-1394 | 18,5 | 21 | 71 | 1,8 |
| R0173-02-1395 | 18,5 | 21 | 80 | 1,8 |
| R0173-02-1396 | 18,5 | 21 | 100 | 1,8 |
| R0173-02-1397 | 18,5 | 21 | 125 | 1,8 |
| R0173-02-1398 | 18,5 | 21 | 160 | 1,8 |
| R0173-02-1399 | 18,5 | 21 | 200 | 1,8 |
| R0173-02-1400 | 18,5 | 21 | 250 | 1,8 |
| R0173-02-1401 | 18,6 | 21 | 71 | 1,8 |
| R0173-02-1402 | 18,6 | 21 | 80 | 1,8 |
| R0173-02-1403 | 18,6 | 21 | 100 | 1,8 |
| R0173-02-1404 | 18,6 | 21 | 125 | 1,8 |
| R0173-02-1405 | 18,6 | 21 | 160 | 1,8 |
| R0173-02-1406 | 18,6 | 21 | 200 | 1,8 |
| R0173-02-1407 | 18,6 | 21 | 250 | 1,8 |
| R0173-02-1408 | 18,7 | 21 | 71 | 1,8 |
| R0173-02-1409 | 18,7 | 21 | 80 | 1,8 |
| R0173-02-1410 | 18,7 | 21 | 100 | 1,8 |
| R0173-02-1411 | 18,7 | 21 | 125 | 1,8 |
| R0173-02-1412 | 18,7 | 21 | 160 | 1,8 |
| R0173-02-1413 | 18,7 | 21 | 200 | 1,8 |
| R0173-02-1414 | 18,7 | 21 | 250 | 1,8 |
| R0173-02-1415 | 18,8 | 21 | 71 | 1,8 |
| R0173-02-1416 | 18,8 | 21 | 80 | 1,8 |
| R0173-02-1417 | 18,8 | 21 | 100 | 1,8 |
| R0173-02-1418 | 18,8 | 21 | 125 | 1,8 |
| R0173-02-1419 | 18,8 | 21 | 160 | 1,8 |
| R0173-02-1420 | 18,8 | 21 | 200 | 1,8 |
| R0173-02-1421 | 18,8 | 21 | 250 | 1,8 |
| R0173-02-1422 | 18,9 | 21 | 71 | 1,8 |
| R0173-02-1423 | 18,9 | 21 | 80 | 1,8 |
| R0173-02-1424 | 18,9 | 21 | 100 | 1,8 |
| R0173-02-1425 | 18,9 | 21 | 125 | 1,8 |
| R0173-02-1426 | 18,9 | 21 | 160 | 1,8 |
| R0173-02-1427 | 18,9 | 21 | 200 | 1,8 |
| R0173-02-1428 | 18,9 | 21 | 250 | 1,8 |
| R0173-02-1429 | 19 | 22 | 71 | 1,8 |
| R0173-02-1430 | 19 | 22 | 80 | 1,8 |
| R0173-02-1431 | 19 | 22 | 100 | 1,8 |
| R0173-02-1432 | 19 | 22 | 125 | 1,8 |
| R0173-02-1433 | 19 | 22 | 160 | 1,8 |
| R0173-02-1434 | 19 | 22 | 200 | 1,8 |
| R0173-02-1435 | 19 | 22 | 250 | 1,8 |
| R0173-02-1436 | 19,1 | 22 | 71 | 1,8 |
| R0173-02-1437 | 19,1 | 22 | 80 | 1,8 |
| R0173-02-1438 | 19,1 | 22 | 100 | 1,8 |
| R0173-02-1439 | 19,1 | 22 | 125 | 1,8 |
| R0173-02-1440 | 19,1 | 22 | 160 | 1,8 |
| R0173-02-1441 | 19,1 | 22 | 200 | 1,8 |
| R0173-02-1442 | 19,1 | 22 | 250 | 1,8 |
| R0173-02-1443 | 19,2 | 22 | 71 | 1,8 |

R0173

Punzone testa conica DIN9861-WS

Conical head punch DIN9861-WS

| Codice Code | D | D1 | L | K |
|---------------|------|----|-----|-----|
| R0173-02-1444 | 19,2 | 22 | 80 | 1,8 |
| R0173-02-1445 | 19,2 | 22 | 100 | 1,8 |
| R0173-02-1446 | 19,2 | 22 | 125 | 1,8 |
| R0173-02-1447 | 19,2 | 22 | 160 | 1,8 |
| R0173-02-1448 | 19,2 | 22 | 200 | 1,8 |
| R0173-02-1449 | 19,2 | 22 | 250 | 1,8 |
| R0173-02-1450 | 19,3 | 22 | 71 | 1,8 |
| R0173-02-1451 | 19,3 | 22 | 80 | 1,8 |
| R0173-02-1452 | 19,3 | 22 | 100 | 1,8 |
| R0173-02-1453 | 19,3 | 22 | 125 | 1,8 |
| R0173-02-1454 | 19,3 | 22 | 160 | 1,8 |
| R0173-02-1455 | 19,3 | 22 | 200 | 1,8 |
| R0173-02-1456 | 19,3 | 22 | 250 | 1,8 |
| R0173-02-1457 | 19,4 | 22 | 71 | 1,8 |
| R0173-02-1458 | 19,4 | 22 | 80 | 1,8 |
| R0173-02-1459 | 19,4 | 22 | 100 | 1,8 |
| R0173-02-1460 | 19,4 | 22 | 125 | 1,8 |
| R0173-02-1461 | 19,4 | 22 | 160 | 1,8 |
| R0173-02-1462 | 19,4 | 22 | 200 | 1,8 |
| R0173-02-1463 | 19,4 | 22 | 250 | 1,8 |
| R0173-02-1464 | 19,5 | 22 | 71 | 1,8 |
| R0173-02-1465 | 19,5 | 22 | 80 | 1,8 |

| Codice Code | D | D1 | L | K |
|---------------|------|----|-----|-----|
| R0173-02-1466 | 19,5 | 22 | 100 | 1,8 |
| R0173-02-1467 | 19,5 | 22 | 125 | 1,8 |
| R0173-02-1468 | 19,5 | 22 | 160 | 1,8 |
| R0173-02-1469 | 19,5 | 22 | 200 | 1,8 |
| R0173-02-1470 | 19,5 | 22 | 250 | 1,8 |
| R0173-02-1471 | 19,6 | 22 | 71 | 1,8 |
| R0173-02-1472 | 19,6 | 22 | 80 | 1,8 |
| R0173-02-1473 | 19,6 | 22 | 100 | 1,8 |
| R0173-02-1474 | 19,6 | 22 | 125 | 1,8 |
| R0173-02-1475 | 19,6 | 22 | 160 | 1,8 |
| R0173-02-1476 | 19,6 | 22 | 200 | 1,8 |
| R0173-02-1477 | 19,6 | 22 | 250 | 1,8 |
| R0173-02-1478 | 19,7 | 22 | 71 | 1,8 |
| R0173-02-1479 | 19,7 | 22 | 80 | 1,8 |
| R0173-02-1480 | 19,7 | 22 | 100 | 1,8 |
| R0173-02-1481 | 19,7 | 22 | 125 | 1,8 |
| R0173-02-1482 | 19,7 | 22 | 160 | 1,8 |
| R0173-02-1483 | 19,7 | 22 | 200 | 1,8 |
| R0173-02-1484 | 19,7 | 22 | 250 | 1,8 |
| R0173-02-1485 | 19,8 | 22 | 71 | 1,8 |
| R0173-02-1486 | 19,8 | 22 | 80 | 1,8 |
| R0173-02-1487 | 19,8 | 22 | 100 | 1,8 |

| Codice Code | D | D1 | L | K |
|---------------|------|----|-----|-----|
| R0173-02-1488 | 19,8 | 22 | 125 | 1,8 |
| R0173-02-1489 | 19,8 | 22 | 160 | 1,8 |
| R0173-02-1490 | 19,8 | 22 | 200 | 1,8 |
| R0173-02-1491 | 19,8 | 22 | 250 | 1,8 |
| R0173-02-1492 | 19,9 | 22 | 71 | 1,8 |
| R0173-02-1493 | 19,9 | 22 | 80 | 1,8 |
| R0173-02-1494 | 19,9 | 22 | 100 | 1,8 |
| R0173-02-1495 | 19,9 | 22 | 125 | 1,8 |
| R0173-02-1496 | 19,9 | 22 | 160 | 1,8 |
| R0173-02-1497 | 19,9 | 22 | 200 | 1,8 |
| R0173-02-1498 | 19,9 | 22 | 250 | 1,8 |
| R0173-02-1499 | 20 | 22 | 71 | 1,8 |
| R0173-02-1500 | 20 | 22 | 80 | 1,8 |
| R0173-02-1501 | 20 | 22 | 100 | 1,8 |
| R0173-02-1502 | 20 | 22 | 125 | 1,8 |
| R0173-02-1503 | 20 | 22 | 160 | 1,8 |
| R0173-02-1504 | 20 | 22 | 200 | 1,8 |
| R0173-02-1505 | 20 | 22 | 250 | 1,8 |
| | | | | |
| | | | | |
| | | | | |
| | | | | |

Nota:

Le misure decimali si trovano nel pdf del prodotto sul nostro sito www.ranco.biz.

Note:

Decimal measures can be found in pdf of the product on our web site www.ranco.biz.

Esempio di ordinativo: Codice
Example of purchasing order: Code