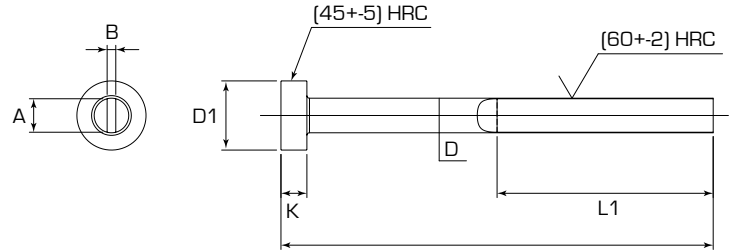
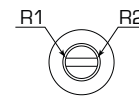


R0109

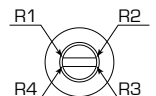
Espulsore lamellare temperato
Hardened blade ejector pin



Su richiesta:



R1- 2=0,20



R1- 4=0,20

Descrizione:

Materiale: 1.2210 Temperato
Durezza: DIN 1530 - ISO 8693 - 250°C
Rivestimento: DLC su richiesta.

Codice Code	D _{g6}	L _{+2 0}	A	B	D1 _{0 -0.2}	L1	K _{0 -0.05}
R0109-01-0001	4	80	3,5	1	8	40	3
R0109-01-0002	4	100	3,5	1	8	50	3
R0109-01-0003	4	125	3,5	1	8	65	3
R0109-01-0004	4,2	80	3,8	1	8	40	3
R0109-01-0005	4,2	80	3,8	1,2	8	40	3
R0109-01-0006	4,2	100	3,8	1	8	50	3
R0109-01-0007	4,2	100	3,8	1,2	8	50	3
R0109-01-0008	4,2	125	3,8	1	8	65	3
R0109-01-0009	4,2	125	3,8	1,2	8	65	3
R0109-01-0010	4,2	160	3,8	1	8	80	3
R0109-01-0011	4,2	160	3,8	1,2	8	80	3
R0109-01-0012	4,2	200	3,8	1,2	8	100	3
R0109-01-0013	5	80	4,5	1	10	40	3
R0109-01-0014	5	80	4,5	1,2	10	40	3
R0109-01-0015	5	80	4,5	1,5	10	40	3
R0109-01-0016	5	100	4,5	1	10	50	3
R0109-01-0017	5	100	4,5	1,2	10	50	3
R0109-01-0018	5	100	4,5	1,5	10	50	3
R0109-01-0019	5	125	4,5	1	10	65	3
R0109-01-0020	5	125	4,5	1,2	10	65	3
R0109-01-0021	5	125	4,5	1,5	10	65	3
R0109-01-0022	5	160	4,5	1	10	80	3
R0109-01-0023	5	160	4,5	1,2	10	80	3
R0109-01-0024	5	160	4,5	1,5	10	80	3
R0109-01-0025	5	200	4,5	1	10	100	3
R0109-01-0026	5	200	4,5	1,2	10	100	3
R0109-01-0027	5	200	4,5	1,5	10	100	3
R0109-01-0028	6	80	5,5	1	12	40	3
R0109-01-0029	6	80	5,5	1,2	12	40	3
R0109-01-0030	6	100	5,5	1	12	50	3
R0109-01-0031	6	100	5,5	1,2	12	50	3
R0109-01-0032	6	100	5,5	1,5	12	50	3
R0109-01-0033	6	100	5,5	2	12	50	3
R0109-01-0034	6	125	5,5	1	12	65	3
R0109-01-0035	6	125	5,5	1,2	12	65	3
R0109-01-0036	6	125	5,5	1,5	12	65	3
R0109-01-0037	6	125	5,5	2	12	65	3
R0109-01-0038	6	160	5,5	1	12	80	3
R0109-01-0039	6	160	5,5	1,2	12	80	3
R0109-01-0040	6	160	5,5	1,5	12	80	3
R0109-01-0041	6	160	5,5	2	12	80	3
R0109-01-0042	6	200	5,5	1	12	100	3
R0109-01-0043	6	200	5,5	1,2	12	100	3
R0109-01-0044	6	200	5,5	1,5	12	100	3
R0109-01-0045	6	200	5,5	2	12	100	3
R0109-01-0046	6	250	5,5	1,2	12	125	3

Description:

Material: 1.2210 Hardened
Heat treatment: DIN 1530 - ISO 8693 - 250°C
Coating: DLC upon request.

Codice Code	D _{g6}	L _{+2 0}	A	B	D1 _{0 -0.2}	L1	K _{0 -0.05}
R0109-01-0047	6	250	5,5	1,5	12	125	3
R0109-01-0048	8	100	7,5	1,2	14	50	5
R0109-01-0049	8	100	7,5	1,5	14	50	5
R0109-01-0050	8	100	7,5	2	14	50	5
R0109-01-0051	8	125	7,5	1,2	14	65	5
R0109-01-0052	8	125	7,5	1,5	14	65	5
R0109-01-0053	8	125	7,5	2	14	65	5
R0109-01-0054	8	160	7,5	1,2	14	80	5
R0109-01-0055	8	160	7,5	1,5	14	80	5
R0109-01-0056	8	160	7,5	2	14	80	5
R0109-01-0057	8	200	7,5	1,2	14	100	5
R0109-01-0058	8	200	7,5	1,5	14	100	5
R0109-01-0059	8	200	7,5	2	14	100	5
R0109-01-0060	8	250	7,5	1,5	14	125	5
R0109-01-0061	8	250	7,5	2	14	125	5
R0109-01-0062	8	315	7,5	2	14	165	5
R0109-01-0063	10	100	9,5	1,5	16	50	5
R0109-01-0064	10	100	9,5	2	16	50	5
R0109-01-0065	10	125	9,5	1,5	16	65	5
R0109-01-0066	10	125	9,5	2	16	65	5
R0109-01-0067	10	160	9,5	1,5	16	80	5
R0109-01-0068	10	160	9,5	2	16	80	5
R0109-01-0069	10	200	9,5	1,5	16	100	5
R0109-01-0070	10	200	9,5	2	16	100	5
R0109-01-0071	10	250	9,5	1,5	16	125	5
R0109-01-0072	10	250	9,5	2	16	125	5
R0109-01-0073	10	315	9,5	1,5	16	165	5
R0109-01-0074	10	315	9,5	2	16	165	5
R0109-01-0075	12	160	11,5	2	20	80	7
R0109-01-0076	12	160	11,5	2,5	20	80	7
R0109-01-0077	12	200	11,5	2	20	100	7
R0109-01-0078	12	200	11,5	2,5	20	100	7
R0109-01-0079	12	250	11,5	2	20	125	7
R0109-01-0080	12	250	11,5	2,5	20	125	7
R0109-01-0081	12	315	11,5	2	20	165	7
R0109-01-0082	12	315	11,5	2,5	20	165	7
R0109-01-0083	16	160	15,5	2	22	80	7
R0109-01-0084	16	160	15,5	2,5	22	80	7
R0109-01-0085	16	200	15,5	2	22	100	7
R0109-01-0086	16	200	15,5	2,5	22	100	7
R0109-01-0087	16	250	15,5	2	22	125	7
R0109-01-0088	16	250	15,5	2,5	22	125	7
R0109-01-0089	16	315	15,5	2	22	165	7
R0109-01-0090	16	315	15,5	2,5	22	165	7
R0109-01-0091	16	400	15,5	2	22	200	7
R0109-01-0092	16	400	15,5	2,5	22	200	7