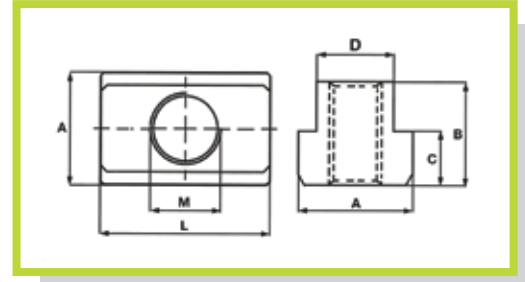


S362

- Tassello per cave a "T" doppia lunghezza
- Extended nut for T-slots



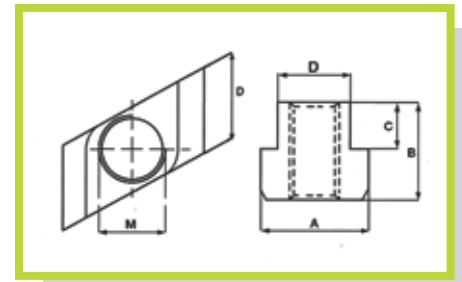
Materiale: Acciaio classe 8G.
Material: Steel class 8G.

Esempio di ordinativo : Codice
Example of purchasing order : Code

Codice/Code	M	D	L	A	B	C		gr
S362.06008	6	7,7	26	13	10	5	8	14
S362.08010	8	9,7	30	15	12	6	10	30
S362.10012	10	11,7	36	18	14	7	12	49
S362.12014	12	13,7	44	22	16	8	14	82
S362.14016	14	15,7	50	25	18	9	16	120
S362.16018	16	17,7	56	28	20	10	18	170
S362.18020	18	19,7	64	32	24	12	20	260
S362.20022	20	21,7	70	35	28	14	22	360
S362.22024	22	23,7	80	40	32	16	24	535
S362.24028	24	27,7	88	44	36	18	28	730
S362.27032	27	31,6	100	50	40	20	32	1090
S362.30036	30	35,6	108	54	44	22	36	1390

S363

- Tassello per cave romboidali
- Nut for T-slots "Rhombus"



Materiale: Acciaio classe 8G.
Material: Steel class 8G.

Esempio di ordinativo : Codice
Example of purchasing order : Code

Codice/Code	M	D	A	B	C		gr
S363.10012	10	11,7	18	14	7	12	14
S363.10014	10	13,7	22	16	8	14	27
S363.12014	12	13,7	22	16	8	14	22
S363.14016	14	15,7	25	18	9	16	33
S363.10018	10	17,7	28	20	10	18	64
S363.16018	16	17,7	28	20	10	18	46
S363.16020	16	19,7	32	24	12	20	79
S363.18020	18	19,7	32	24	12	20	70
S363.16022	16	21,7	35	28	14	22	119
S363.20022	20	21,7	35	28	14	22	98
S363.16028	16	27,7	44	36	18	28	278
S363.24028	24	27,7	44	36	18	28	215
S363.30036	30	35,6	54	44	22	36	430