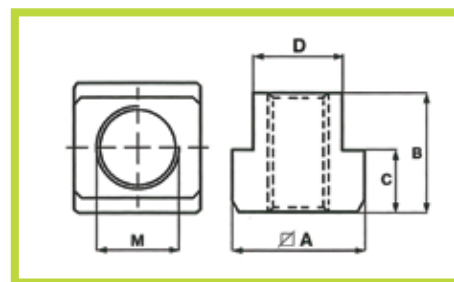


S360 - Tassello per cave a "T" (DIN 508 \ UNI 5531)

- Nut for T-slots (DIN 508 \ UNI 5531)



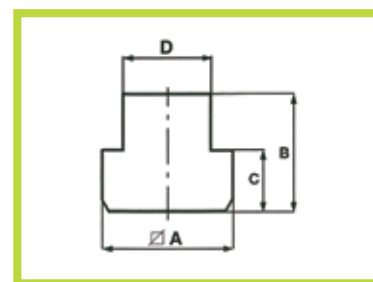
Materiale: Acciaio classe 8G.
Material: Steel class 8G.

Esempio di ordinativo : Codice
Example of purchasing order : Code

Codice/Code	M	D	A	B	C		gr	Codice/Code	M	D	A	B	C		gr
S360.06008	6	7,7	13	10	6	8	9	S360.16020	16	19,7	32	24	12	20	110
S360.08010	8	9,7	15	12	6	10	12	S360.18020	18						100
S360.08012	8	11,7	18	14	7	12	22	S360.16022	16	21,7	35	28	14	22	176
S360.10012	10						20	S360.18022	18						163
S360.08014	8	13,7	22	16	8	14	41	S360.20022	20	23,7	40	32	16	24	155
S360.10014	10						37	S360.16024	16						260
S360.12014	12	15,7	25	18	9	16	35	S360.20024	20	27,7	44	35	18	28	235
S360.08016	8						61	S360.22024	22						220
S360.10016	10	17,7	28	20	10	18	59	S360.16028	16	29,7	48	38	19	30	383
S360.12016	12						56	S360.20028	20						355
S360.14016	14	19,7	32	24	12	20	52	S360.22028	22	31,6	50	40	20	32	340
S360.08018	8						91	S360.24028	24						322
S360.10018	10	21,7	28	20	10	18	87	S360.24030	24	35,6	54	44	22	36	440
S360.12018	12						82	S360.27032	27						460
S360.14018	14	23,7	40	32	16	24	70	S360.30036	30	41,6	65	52	26	42	590
S360.16018	16						60	S360.36042	36						1010

S361 - Tassello per cave a "T" senza foro (DIN 508R \ UNI 5531)

- Blank T-Nut (DIN 508R \ UNI 5531)



Materiale: Acciaio classe 8G.
Material: Steel class 8G.

Esempio di ordinativo : Codice
Example of purchasing order : Code

Codice/Code	D	A	B	C		gr
S361.00008	7,7	13	10	6	8	10
S361.00010	9,7	15	12	6	10	16
S361.00012	11,7	18	14	7	12	27
S361.00014	13,7	22	16	8	14	50
S361.00016	15,7	25	18	9	16	70
S361.00018	17,7	28	20	10	18	95
S361.00020	19,7	32	24	12	20	150
S361.00022	21,7	35	28	14	22	210
S361.00024	23,7	40	32	16	24	300
S361.00028	27,7	44	36	18	28	430
S361.00032	31,6	50	40	20	32	630
S361.00036	35,6	54	44	22	36	800
S361.00042	41,6	65	52	26	42	1410