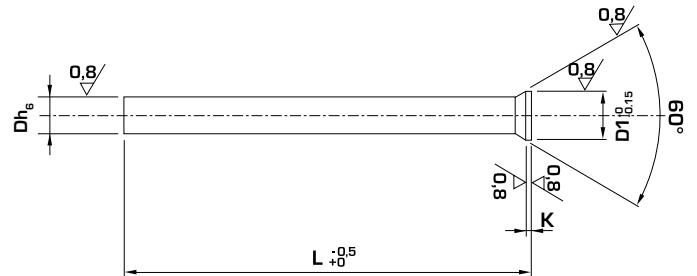


R0542

Punzone testa svasata forma D - DIN9861-HWS

Conical head punch type D - DIN9861-HWS

B



Descrizione:

Description:

Materiale: 1.2080 HWS
Durezza Gambo: HRC 60 ÷ 64
Durezza testa: HRC 45 ÷ 55

Material: 1.2080 HWS
Shaft Hardness: HRC 60 ÷ 64
Head Hardness: HRC 40 ÷ 50

Codice Code	D	D1	K	L
R0542-02-0001	0,6	1,1	0,2	71
R0542-02-0002	0,6	1,1	0,2	80
R0542-02-0003	0,6	1,1	0,2	100
R0542-02-0004	0,7	1,3	0,2	71
R0542-02-0005	0,7	1,3	0,2	80
R0542-02-0006	0,7	1,3	0,2	100
R0542-02-0007	0,8	1,4	0,4	71
R0542-02-0008	0,8	1,4	0,4	80
R0542-02-0009	0,8	1,4	0,4	100
R0542-02-0010	0,9	1,6	0,4	71
R0542-02-0011	0,9	1,6	0,4	80
R0542-02-0012	0,9	1,6	0,4	100
R0542-02-0013	1	1,8	0,5	71
R0542-02-0014	1	1,8	0,5	80
R0542-02-0015	1	1,8	0,5	100
R0542-02-0016	1	1,8	0,5	125
R0542-02-0017	1,1	1,8	0,5	71
R0542-02-0018	1,1	1,8	0,5	80
R0542-02-0019	1,1	1,8	0,5	100
R0542-02-0020	1,1	1,8	0,5	125
R0542-02-0021	1,2	2	0,5	71
R0542-02-0022	1,2	2	0,5	80
R0542-02-0023	1,2	2	0,5	100
R0542-02-0024	1,2	2	0,5	125
R0542-02-0025	1,25	2	0,5	71
R0542-02-0026	1,25	2	0,5	80
R0542-02-0027	1,25	2	0,5	100
R0542-02-0028	1,3	2	0,5	71
R0542-02-0029	1,3	2	0,5	80
R0542-02-0030	1,3	2	0,5	100
R0542-02-0031	1,3	2	0,5	125
R0542-02-0032	1,4	2,2	0,6	71
R0542-02-0033	1,4	2,2	0,6	80
R0542-02-0034	1,4	2,2	0,6	100
R0542-02-0035	1,4	2,2	0,6	125
R0542-02-0036	1,5	2,2	0,6	71
R0542-02-0037	1,5	2,2	0,6	80
R0542-02-0038	1,5	2,2	0,6	100
R0542-02-0039	1,5	2,2	0,6	125
R0542-02-0040	1,6	2,5	0,6	71
R0542-02-0041	1,6	2,5	0,6	80
R0542-02-0042	1,6	2,5	0,6	100
R0542-02-0043	1,6	2,5	0,6	125
R0542-02-0044	1,7	2,5	0,6	71

Codice Code	D	D1	K	L
R0542-02-0045	1,7	2,5	0,6	80
R0542-02-0046	1,7	2,5	0,6	100
R0542-02-0047	1,7	2,5	0,6	125
R0542-02-0048	1,75	2,8	0,6	71
R0542-02-0049	1,75	2,8	0,6	80
R0542-02-0050	1,75	2,8	0,6	100
R0542-02-0051	1,8	2,8	0,6	71
R0542-02-0052	1,8	2,8	0,6	80
R0542-02-0053	1,8	2,8	0,6	100
R0542-02-0054	1,8	2,8	0,6	125
R0542-02-0055	1,9	2,8	0,6	71
R0542-02-0056	1,9	2,8	0,6	80
R0542-02-0057	1,9	2,8	0,6	100
R0542-02-0058	1,9	2,8	0,6	125
R0542-02-0059	2	3	0,7	71
R0542-02-0060	2	3	0,7	80
R0542-02-0061	2	3	0,7	100
R0542-02-0062	2	3	0,7	125
R0542-02-0063	2,1	3,2	0,7	71
R0542-02-0064	2,1	3,2	0,7	80
R0542-02-0065	2,1	3,2	0,7	100
R0542-02-0066	2,1	3,2	0,7	125
R0542-02-0067	2,2	3,2	0,7	71
R0542-02-0068	2,2	3,2	0,7	80
R0542-02-0069	2,2	3,2	0,7	100
R0542-02-0070	2,25	3,5	0,8	71
R0542-02-0071	2,25	3,5	0,8	80
R0542-02-0072	2,25	3,5	0,8	100
R0542-02-0073	2,25	3,5	0,8	125
R0542-02-0074	2,3	3,5	0,8	71
R0542-02-0075	2,3	3,5	0,8	80
R0542-02-0076	2,3	3,5	0,8	100
R0542-02-0077	2,3	3,5	0,8	125
R0542-02-0078	2,4	3,5	0,8	71
R0542-02-0079	2,4	3,5	0,8	80
R0542-02-0080	2,4	3,5	0,8	100
R0542-02-0081	2,4	3,5	0,8	125
R0542-02-0082	2,5	3,5	0,8	71
R0542-02-0083	2,5	3,5	0,8	80
R0542-02-0084	2,5	3,5	0,8	100
R0542-02-0085	2,5	3,5	0,8	125
R0542-02-0086	2,6	4	0,8	71
R0542-02-0087	2,6	4	0,8	80
R0542-02-0088	2,6	4	0,8	100

Codice Code	D	D1	K	L
R0542-02-0089	2,6	4	0,8	125
R0542-02-0090	2,7	4	0,8	71
R0542-02-0091	2,7	4	0,8	80
R0542-02-0092	2,7	4	0,8	100
R0542-02-0093	2,7	4	0,8	125
R0542-02-0094	2,75	4	0,8	71
R0542-02-0095	2,75	4	0,8	80
R0542-02-0096	2,75	4	0,8	100
R0542-02-0097	2,75	4	0,8	125
R0542-02-0098	2,8	4	0,8	71
R0542-02-0099	2,8	4	0,8	80
R0542-02-0100	2,8	4	0,8	100
R0542-02-0101	2,8	4	0,8	125
R0542-02-0102	2,9	4	0,8	71
R0542-02-0103	2,9	4	0,8	80
R0542-02-0104	2,9	4	0,8	100
R0542-02-0105	2,9	4	0,8	125
R0542-02-0106	3	4,5	0,8	71
R0542-02-0107	3	4,5	0,8	80
R0542-02-0108	3	4,5	0,8	100
R0542-02-0109	3	4,5	0,8	125
R0542-02-0110	3,1	4,5	0,8	71
R0542-02-0111	3,1	4,5	0,8	80
R0542-02-0112	3,1	4,5	0,8	100
R0542-02-0113	3,1	4,5	0,8	125
R0542-02-0114	3,2	4,5	0,8	71
R0542-02-0115	3,2	4,5	0,8	80
R0542-02-0116	3,2	4,5	0,8	100
R0542-02-0117	3,2	4,5	0,8	125
R0542-02-0118	3,2	4,5	0,8	160
R0542-02-0119	3,25	4,5	0,8	71
R0542-02-0120	3,25	4,5	0,8	80
R0542-02-0121	3,25	4,5	0,8	100
R0542-02-0122	3,25	4,5	0,8	125
R0542-02-0123	3,3	4,5	0,8	71
R0542-02-0124	3,3	4,5	0,8	80
R0542-02-0125	3,3	4,5	0,8	100
R0542-02-0126	3,3	4,5	0,8	125
R0542-02-0127	3,4	4,5	0,8	71
R0542-02-0128	3,4	4,5	0,8	80
R0542-02-0129	3,4	4,5	0,8	100
R0542-02-0130	3,4	4,5	0,8	125
R0542-02-0131	3,5	5	0,8	71
R0542-02-0132	3,5	5	0,8	80

R0542

Punzone testa svasata forma D - DIN9861-HWS

Conical head punch type D - DIN9861-HWS

Codice Code	D	D1	K	L
R0542-02-0571	13,5	16	1,5	71
R0542-02-0572	13,5	16	1,5	80
R0542-02-0573	13,5	16	1,5	100
R0542-02-0574	13,5	16	1,5	125
R0542-02-0575	14	16	1,5	71
R0542-02-0576	14	16	1,5	80
R0542-02-0577	14	16	1,5	100
R0542-02-0578	14	16	1,5	125
R0542-02-0579	14,5	17	1,5	71
R0542-02-0580	14,5	17	1,5	80
R0542-02-0581	14,5	17	1,5	100
R0542-02-0582	14,5	17	1,5	125
R0542-02-0583	15	18	1,8	71
R0542-02-0584	15	18	1,8	80
R0542-02-0585	15	18	1,8	100
R0542-02-0586	15	18	1,8	125
R0542-02-0587	15,5	18	1,8	71
R0542-02-0588	15,5	18	1,8	80
R0542-02-0589	15,5	18	1,8	100

Codice Code	D	D1	K	L
R0542-02-0590	15,5	18	1,8	125
R0542-02-0591	16	19	1,8	71
R0542-02-0592	16	19	1,8	80
R0542-02-0593	16	19	1,8	100
R0542-02-0594	16	19	1,8	125
R0542-02-0595	16,5	19	1,8	71
R0542-02-0596	16,5	19	1,8	80
R0542-02-0597	16,5	19	1,8	100
R0542-02-0598	16,5	19	1,8	125
R0542-02-0599	17	20	1,8	71
R0542-02-0600	17	20	1,8	80
R0542-02-0601	17	20	1,8	100
R0542-02-0602	17	20	1,8	125
R0542-02-0603	17,5	20	1,8	71
R0542-02-0604	17,5	20	1,8	80
R0542-02-0605	17,5	20	1,8	100
R0542-02-0606	17,5	20	1,8	125
R0542-02-0607	18	21	1,8	71
R0542-02-0608	18	21	1,8	80

Codice Code	D	D1	K	L
R0542-02-0609	18	21	1,8	100
R0542-02-0610	18	21	1,8	125
R0542-02-0611	18,5	21	1,8	71
R0542-02-0612	18,5	21	1,8	80
R0542-02-0613	18,5	21	1,8	100
R0542-02-0614	18,5	21	1,8	125
R0542-02-0615	19	22	1,8	71
R0542-02-0616	19	22	1,8	80
R0542-02-0617	19	22	1,8	100
R0542-02-0618	19	22	1,8	125
R0542-02-0619	19,5	22	1,8	71
R0542-02-0620	19,5	22	1,8	80
R0542-02-0621	19,5	22	1,8	100
R0542-02-0622	19,5	22	1,8	125
R0542-02-0623	20	22	1,8	71
R0542-02-0624	20	22	1,8	80
R0542-02-0625	20	22	1,8	100
R0542-02-0626	20	22	1,8	125