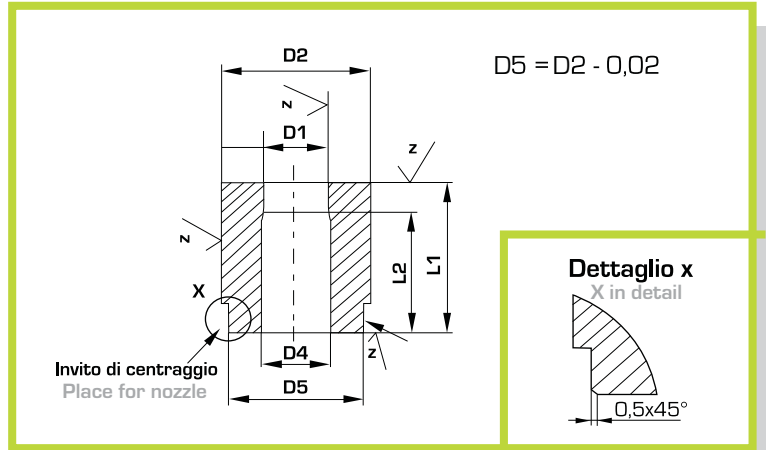
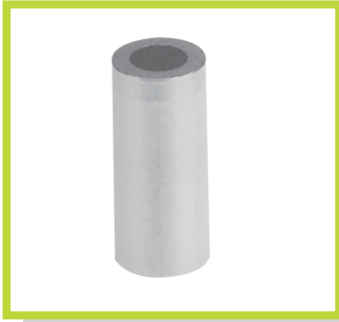


# MAC MAL

- Matrice DIN 9845 tipo "A" corta Liscia
- Die DIN 9845 type "A" short Smooth
- Matrice DIN 9845 tipo "A" lunga Liscia
- Die DIN 9845 type "A" long Smooth



**Tolleranza di rettifica:** D1="H8" e D2="h6"

Tolerance: D1="H8" e D2="h6"

**Tolleranza della lunghezza:** L1=+0/+0,3

Tolerance of length: L1=+0/+0,3

**Tolleranza scarico :** D4=± 0,1

Tolerance of D4: D4=± 0,1

**Trattamento Termico:** Tempra + Rinvenimento (HRC 60±2)

Heat Treatment: Hardening (HRC 60±2) + Tempering

Esempio di ordinativo: MAC/MAL HWS/HSS D1xL1  
Example of purchasing order: MAC/MAL HWS/HSS D1xL1

D1	Progressione Gradation	D2	D4	L1		L2	HWS	HSS
				Corta Short MAC	Lunga Long MAL			
0,8 - 1,0	0,1	5	D1+0,3	20	-	18		•
1,1 - 2,0	0,1	6	D1+0,3	20	28	17 -25		•
2,9 - 3,0	0,1	7	D1+0,5	20	28	17 -25	•	•
3,1 - 4,0	0,1	8	D1+0,5	20	28	16 -24	•	•
4,1 - 5,0	0,1	10	D1+0,7	20	28	16 -24	•	•
5,1 - 6,0	0,1	12	D1+0,7	20	28	16 -24	•	•
6,1 - 8,0	0,1	15	D1+0,7	20	28	16 -24	•	•
8,1 - 10	0,1	18	D1+1,0	20	28	16 -24	•	•
10,1 - 12	0,1	22	D1+1,0	20	28	15 -23	•	•
12,1 - 15	0,1	26	D1+1,0	20	28	15 -23	•	•
15,5 - 18	0,5	30	D1+1,0	-	28	23	•	Su richiesta On request
18,5 - 22	0,5	35	D1+1,0	-	28	23	•	Su richiesta On request
22,5 - 26	0,5	42	D1+1,0	-	28	23	•	Su richiesta On request
26,5 - 30	0,5	48	D1+2,0	-	28	23	Su richiesta On request	•