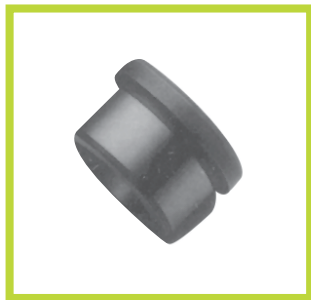


# BDIN172

- Bussola di mascheraggio con collare DIN 172  
- Headed Drill Bush DIN 172



**Materiale:** 16 Cr Ni 4

**Material:** 16 Cr Ni 4

**Tolleranze di rettifica:** D1="F7" e D2="n6"

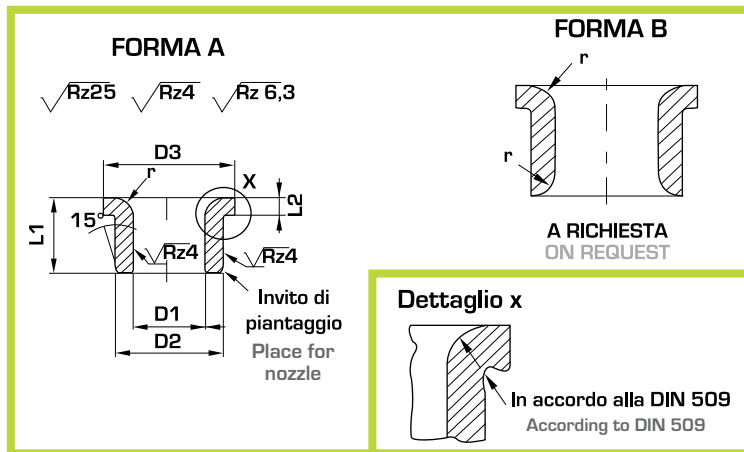
**Tolerance:** D1="F7" e D2="n6"

**Trattamento Termico:** Cementazione + Tempra

**Heat Treatment:** Cementing + Hardening

**Durezza:** HRC 60±2

**Hardness:** HRC 60±2



Esempio di ordinativo: BDIN172 D1xL1  
Example of purchasing order: BDIN172 D1xL1

D1	Progressione Gradation	D2	D3	corte/short		lunghe/long		Extralunghe/Extralong	
				L1	L2	L1	L2	L1	L2
0,9 - 1,0	0,1	3	6	6	2	9	2		
1,1 - 1,8	0,1	4	7	6	2	9	2		
1,9 - 2,6	0,1 - 0,25	5	8	6	2	9	2		
2,7 - 3,3*	0,1 - 0,25	6	9	8	2,5	12	2,5	16	2,5
3,4 - 4,0	0,1 - 0,25	7	10	8	2,5	12	2,5	16	2,5
4,1 - 5,0	0,1 - 0,25	8	11	8	2,5	12	2,5	16	2,5
5,1 - 6,0	0,1 - 0,25	10	13	10	3	16	3	20	3
6,1 - 8,0	0,1 - 0,25	12	15	10	3	16	3	20	3
8,1 - 10	0,1 - 0,25	15	18	12	3	20	3	25	3
10,1 - 12	0,1 - 0,25	18	22	12	4	20	4	25	4
12,1 - 15	0,1 - 0,25	22	26	16	4	28	4	36	4
15,25 - 18	0,25	26	30	16	4	28	4	36	4
18,25 - 22	0,25	30	34	20	5	36	5		
22,25 - 26	0,25	35	39	20	5	36	5		
26,25 - 30	0,25	42	46	20/25	5	36/45	5		
30,25 - 35	0,25	48	52	25	5	45	5		
35,5 - 42	0,5	55	59	25/30	5	45/56	5		
42,5 - 48	0,5	62	66	30	6	56	6		
48,5 - 55	0,5	70	74	30	6	56	6		
56 - 63	1,0	78	82	35	6	67/72	6		

\*=per le bussole extralunghe D1= 2,7 - 3,25

\*= for extralong bushes D1= 2,7 - 3,25