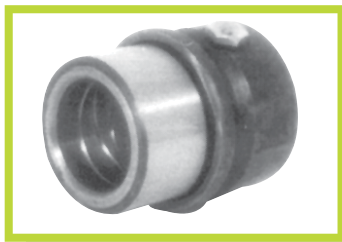


# B7SS

- Bussola estraibile  
- Guide bush with shoulder



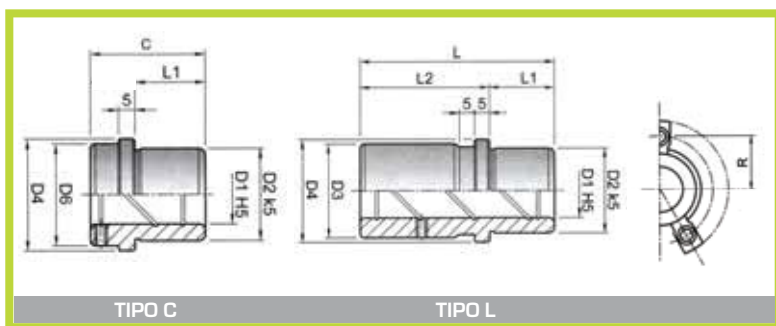
Materiale: 1.7131  
Material: 1.7131

Trattamento termico: Cementazione + Tempra

Heat treatment: Cementing + hardening

Durezza: HRC 61 - 63

Hardness: HRC 61 - 63



Esempio di ordinativo: B7SS D1 C  
Example of purchasing order: B7SS D1 C

TIPO C						
D1	C	L1	D2	D4	D6	R
25	40	25	40	45	37	25,5
30	50	30	45	55	47	32,5
40	55	35	55	65	57	37,5
50	65	45	70	79	72	44,5
63	68	48	81	92	84	51

Esempio di ordinativo: B7SS D1 L  
Example of purchasing order: B7SS D1 L

TIPO L							
D1	L	L1	L2	D2	D3	D4	R
25	70	25	45	40	42	45	25,5
30	80	30	50	45	52	55	32,5
40	90	35	55	55	62	65	37,5
50	100	45	55	70	77	79	44,5
63	110	48	62	81	90	92	51

# B7BSS

- Bussola estraibile, acciaio/bronzo  
- Guide bush with shoulder, steel/bronze



Materiale: 1.7131 + Bronzo

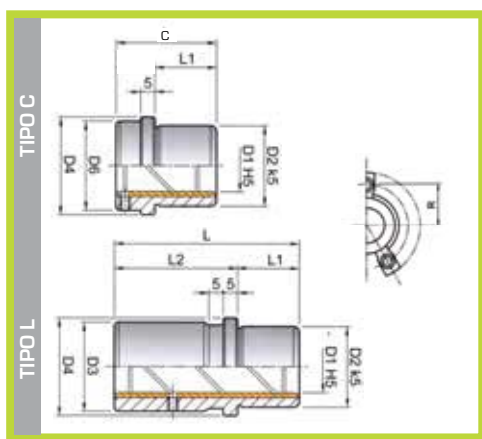
Material: 1.7131 + Bronze

Trattamento termico: Cementazione+ tempra

Heat treatment: Cementing + hardening

Durezza: Hrc 61÷63

Hardness: Hrc 61÷63



Esempio di ordinativo: B7BSS D1 C  
Example of purchasing order: B7BSS D1 C

TIPO C						
D1	C	L1	D2	D4	D6	R
25	40	25	40	45	37	25,5
30	50	30	45	55	47	32,5
40	55	35	55	65	57	37,5
50	65	45	70	79	72	44,5
63	68	48	81	92	84	51

Esempio di ordinativo: B7BSS D1 L  
Example of purchasing order: B7BSS D1 L

TIPO L							
D1	L	L1	L2	D2	D3	D4	R
25	70	25	45	40	42	45	25,5
30	80	30	50	45	52	55	32,5
40	95	35	55	55	62	65	37,5
50	100	45	55	70	77	79	44,5
63	110	48	62	81	90	92	51

**Nota:** Staffette e viti a richiesta  
**Note:** Clamps and screws on request